

BARON RIBEYRE & Associés

Commissaires-Priseurs - S.V.V. agrément n°2001-19
3, rue de Provence - 75009 PARIS - Tél. : 01 42 46 00 77
E-mail : contact@baronribeyre.com - www.baronribeyre.com

VENTE AUX ENCHÈRES PUBLIQUES

LUNDI 15 JUIN 2020

EN NOS LOCAUX

3, rue de Provence - 75009 Paris
à 14h

BIJOUX & ORFÈVRE

ART MODERNE & CONTEMPORAIN

INSCRIPTION OBLIGATOIRE

pour assister physiquement à la vente (dans la limite des places disponibles)



DROUOT
DIGITAL
live

live interencheres-live.com

L'intégralité des photos sur www.baronribeyre.com

EXPOSITIONS PUBLIQUES :

du mardi 2 au vendredi 12 juin (hors week-end) de 10h à 17h (UNIQUEMENT SUR RENDEZ-VOUS)

Inscription et prise de rendez-vous : 01 42 46 00 77 ou contact@baronribeyre.com

OBLIGATION de respecter les distanciations, gestes barrières et mesures sanitaires.



Commissaires-priseurs



Dominique
RIBEYRE



Florence
BARON-REVERDITO



Pauline
RIBEYRE



Maguelone
CHAZALLON-CAUCHOIS



Alexandre
REVERDITO

BIJOUX & ORFÈVRES

EXPERTS

Annabelle CUKIERMAN
Expert joaillerie et orfèvrerie
Professeur de gemmologie
11, rue de Provence - 75009 PARIS
Tél. : 01 42 46 64 62
annabelle.cukierman@gmail.com
a décrit les lots n^{os} 1 à 63, 64 à 121, 137 à 164

SAS DECHAUT STETTEN
Marie de NOBLET
Expert en orfèvrerie et objets de vitrine
Tél. 01 42 60 27 14 - Fax. 01 49 27 91 46
cabinetstetten@wanadoo.fr
madenoblet@gmail.com
a décrit les lots n^{os} 63 bis, 122 à 136

17. **MONTRE de POCHE** en or jaune (750 millièmes) ciselé d'un blason (usures). Cadran émail blanc, chiffres romains, trotteuse à six heures, aiguilles serties de pierres blanches, carrure godronnée. Travail français, vers 1900.
Cal. : 45 mm - Poids brut : 83,6 g 400 / 700 €

18. **BAGUE « fleur »** en argent noirci (925 millièmes) ajouré, centré d'un grenat hessonite (égrisures), entouré de saphirs jaunes et oranges.
Doigt : 55 - Poids brut : 11,1 g 230 / 280 €

19. **Paire de PENDANTS d'OREILLES** en or jaune (750 millièmes) et argent noirci (925 millièmes) articulé, ajouré, serti de saphirs jaunes et citrines, ronds et taillés en poire.
Long. : 3,9 cm - Poids brut : 10,5 g 350 / 400 €

20. **Déborah PAGANI**
Paire de **BOUCLES d'OREILLES** créoles « Pyramides » en or jaune (750 millièmes) à motifs géométriques. Signée Déborah PAGANI.
Diam. : 5,5 cm - Poids : 15,8 g 600 / 700 €
Déborah PAGANI, créatrice de bijoux contemporains, américaine, New Yorkaise, est connue pour ses pièces de joaillerie géométriques, jouant toujours avec les volumes, les proportions, et les effets des matériaux précieux qu'elle utilise.

21. **BAGUE bombée** en or jaune (750 millièmes) composée d'un jonc central pavé de diamants taille brillant.
Travail français.
Poinçon de Maître du joaillier J. BONDT.
Doigt : 52 - Poids brut : 6,6 g 1 400 / 1 600 €

22. **BAGUE bombée** en or jaune et gris (750 millièmes) centré d'un pavage de diamants taille brillant, épaulé de cinq alignements de saphirs jaunes calibrés.
Doigt : 54 - Poids brut : 9,7 g 1 700 / 1 900 €

23. **Paire de CLIPS d'OREILLES** en or jaune (750 millièmes) bombé et godronné.
Travail français.
Poinçon de Maître du joaillier J. BONDT.
Long. : 2,6 cm - Poids brut : 24,5 g 500 / 700 €

24. **BRACELET torsadé** en or jaune (750 millièmes) guilloché, orné d'un alignement de perles de culture blanches et de perles de turquoises.
Long. : 21 cm - Poids brut : 44,8 g 1 300 / 1 500 €

25. **BAGUE « trois papillons »** en or rose (750 millièmes) articulé, serti de diamants et orné d'émail translucide polychrome guilloché et mat. Peut se porter sur deux doigts.
Doigt : 53 - Poids brut : 7,7 g 750 / 800 €

26. **LOUIS VUITTON**
BRACELET MONTRE « tambour » ronde de dame en acier. Cadran brun satiné, chiffres arabes, guichet dateur à trois heures. Mouvement à quartz. Bracelet cuir beige double tour.
Signée Louis VUITTON et numérotée.
Cal. : 26 mm 200 / 300 €

27. **Paire de COLLIERS** identiques pouvant former SAUTOIR en or jaune (750 millième) torsadé, orné d'émail blanc et de 18 perles de pierres dures vertes. Légers chocs.
Long. totale : 119 cm
Poids brut total : 40,3 g 900 / 1 000 €

28. **BAGUE ovale** en or jaune et or gris (750 millièmes) serti d'une aigue-marine cabochon, soulignée de dix diamants taille ancienne.
Doigt : 55-56 - Poids brut : 18,2 g 1 400 / 1 500 €

29. **BAGUE ovale** en or jaune (750 millièmes) centrée d'une améthyste (égrisures) flanquée d'un insecte orné d'émail polychrome et serti de petits diamants, entourée de douze turquoises cabochons.
Doigt : 50 - Poids brut : 14,9 g 400 / 500 €

30. **Important BRACELET « manchette »** rigide ouvert en métal doré et argenté serti de pierres de couleur verte et rose. Fêles. 30 / 80 €

31. **LOT** en métal comprenant :
- un **CHAPELET** et sa **CROIX** filigranés, orné de perles de corail. Long. : 91 cm
- un **COLLIER** orné de branches de corail, et d'émail polychrome. Manques et chocs. Long. : 80,5 cm
- une paire de **PENDANTS d'OREILLES** articulées, ornées de corail. Fermoir à vis. Long. : 8,2 cm
- un **BOUTON de MANCHETTE** à motif Inca. 30 / 80 €

32. **LOT** en métal comprenant :
- un **COLLIER** composé de seize rangs de perles de corail. Accident au fermoir. Long. : 50 cm
- un **BRACELET** composé de perles de corail. Fermoir à vis. Long. : 19,5 cm 20 / 30 €



33. **Important BRACELET** « manchette » rigide ouvert en argent (900 millièmes) ajouré centré de deux torsades et une tresse. Poinçons turcs - Poids : 200 g
50 / 100 €

34. **BROCHE-PENDENTIF** « papillon » en vermeil et argent (925 millièmes) ajouré, serti de diamants, saphirs, rubis et émeraudes.
Dim. : 3,3 x 5,4 cm - Poids brut : 9,1 g 450 / 500 €

35. **Paire de PENDANTS d'OREILLES** en or gris (585 millièmes) 14 carats, serti d'un alignement de diamants taillés en rose, retenant une plaque de jade jadéite repercée et gravée à motifs de feuillages, pressée. Fermoir à vis.
Long. : 7,4 g - Poids brut : 9,5 g 100 / 300 €

36. **COLLIER** double rang de perles de culture blanche, en chute. Fermoir géométrique en or gris (750 millièmes) serti de trois petits diamants taille 8/8.
Long. : 47 cm. Diam. des perles : 3,4 à 7,6 mm
Poids brut : 33,9 g 80 / 120 €

37. **Large BAGUE** « vague » en or gris (750 millièmes) ajouré, serti d'une émeraude ronde pesant 2,8 carats, entourée et soulignée de diamants taille brillant.
Doigt : 52 - Poids brut : 6,2 g 1 800 / 2 000 €

38. **BROCHE** géométrique en platine (950 millièmes) ajouré entièrement pavé de diamants taille ancienne, dont huit plus importants. Épingle en or gris (750 millièmes).
Vers 1930. Époque ART DÉCO.
Dim. : 2,7 x 5,4 cm - Poids brut : 16,4 g 1 200 / 1 500 €

39. **BAGUE** « marguerite » en platine (950 millièmes) et or gris (750 millièmes) ajouré, centré d'un diamant, entouré de huit diamants taille brillant.
Travail français.
Doigt : 50 - Poids brut : 5,5 g 800 / 1 000 €

39. **JAEGER LECOULTRE**
bis **BRACELET MONTRE** de dame ronde en platine (950 millièmes) et or gris (750 millièmes). Lunette et attaches géométriques ajourée serties de diamants 8/8. Cadran noir, chiffres arabes. Mouvement Duoplan. Bracelet souple ajouré.
Signée JAEGER LECOULTRE.
Travail français, vers 1930, bracelet postérieur.
Long. : 16,3 cm - Poids brut : 28,6 g 400 / 600 €

40. **PENDENTIF** « croix » et sa chaînette en or gris (750 millièmes) stylisé, partiellement serti de diamants taille brillant.
Long. : 3,8 cm - Poids brut : 6,7 g 500 / 600 €

41. **BAGUE** « fleur » en or gris et or noirci (750 millièmes) centré de sept diamants taille brillant, entourés de rubis.
Doigt : 53 - Poids brut : 3,6 g 700 / 800 €

42. **ALLIANCE** en or gris (750 millièmes) serti de 20 diamants taille brillant.
Doigt : 51 - Poids brut : 3,6 g 300 / 500 €

43. **BAGUE** « fleur » en or gris et or jaune (750 millièmes) ajouré, centré d'un émeraude ovale, entourée et épaulée de diamants taille brillant.
Poids de l'émeraude : 3 carats env.
Poids des diamants : 1 carats env.
Doigt : 52 - Poids brut : 5,8 g 2 000 / 2 200 €

44. **COLLIER** double rang de perles de culture blanche, en chute. Fermoir « nœud » en or gris (750 millièmes) serti de petits diamants taille 8/8.
Long. : 44 cm. Diam. des perles : 3,2 à 7,6 mm
Poids brut : 29,8 g 70 / 100 €

45. **LOT** de petits saphirs, un rubis gravé taillé en cœur et percé, quatre opales de forme ovale et poire (fêles) et une pierre blanche d'imitation. 30 / 80 €



46. **BRACELET** « manchette » en or jaune (750 millièmes) à maille tressée et motifs losangiques, serti de 21 diamants taille brillant et 21 saphirs.
Travail français.

Poinçon de Maître orfèvre du joaillier GAY frères.
Long. : 15,2 cm (raccourci) - Larg. : 1,9 cm
Poids brut : 49,6 g 1 000 / 1 500 €

47. **CLIP de CORSAGE** « fleur » en or jaune (750 millièmes) repoussé et bombé, centré d'un pavage de rubis ronds.

Travail français, vers 1940.
Dim. : 7,5 x 3,7 cm - Poids brut : 17,9 g 300 / 500 €

48. **BROCHE** « chien » en or jaune (750 millièmes) ciselé serti de petits diamants et émail noir. Vers 1960.

Long. : 4,5 cm - Poids brut : 17,6 g 300 / 400 €

49. **CLIP DE CORSAGE** « tortue » en or jaune (750 millièmes) ciselé partiellement ciselé et guilloché, retenant la partie supérieure d'une coque de noix formant la carapace, les yeux sertis de diamants taille brillant.

Travail français, vers 1960.
Poinçon de Maître du joaillier J. BONDT, ayant fabriqué, entre autres, des broches « tortue » pour BOUCHERON.
Dim. : 4,5x3,5 cm - Poids brut : 15,7 g 300 / 500 €

50. **BAGUE** « marquise » en or jaune (750 millièmes) serti d'une citrine taille navette, dans un double entourage de diamants taille brillant et citrines rondes, alternés. Travail français. Poinçon de Maître du joaillier J. BONDT.

Doigt : 53 - Poids brut : 5,9 g 200 / 300 €

51. **Fine ALLIANCE** en or jaune (750 millièmes) serti de 22 diamants taille brillant. Travail français.

Doigt : 50 - Poids brut : 2,3 g 200 / 400 €

52. **ALLIANCE** en or jaune (750 millièmes) serti de quinze rubis et deux diamants taille brillant rapportés. Légères égrisures. Travail français.

Doigt : 50 - Poids brut : 4,5 g 200 / 400 €

53. **MARCHAK**

CLIP DE CORSAGE « bouquet de trois tournesols » en or jaune (750 millièmes) découpé et ajouré, serti de trois citrines et six petits diamants taillés en rose ornant les feuilles.

Signé MARCHAK PARIS, numérotée. Dans son écrin. Poinçon de Maître du joaillier R. DUBOIS.
Dim. : 4,6 x 3,1 cm - Poids brut : 15,6 g 800 / 1 200 €

54. **BROCHE** « scarabée » en or jaune (585 millièmes) 14 carats et argent (min. 800 millièmes). Le corps serti d'un important grenat cabochon de forme ovale (légères égrisures) épaulé de trois saphirs cabochons. La tête et l'extrémité sertis de diamants taille ancienne, de deux pierres roses cabochons et d'une émeraude taillée à degrés, retenant une perle probablement fine (non testée). Légère restauration sur une patte.

Épingle en or jaune (750 millièmes).
Travail de Lettonie, vers 1900.
Dim. : 5 x 2,5 cm - Poids brut : 15,7 g 800 / 1 200 €

55. **MARCHAK**

Importante **BAGUE** en or jaune (750 millièmes) tressée et ajouré, centré d'une importante aigue-marine rectangulaire taillée à degrés (une égrisure), entourée d'une ligne de rubis ronds.

Non signée. Dans son écrin de la Maison Marchak, 4 rue de la Paix, Paris.
Vers 1960.
Doigt : 52 (anneau rétrécisseur)
Poids brut : 24,7 g 1 500 / 2 500 €



Photo ci-contre provenant des archives d'Annabelle CUKIERMAN (pas à vendre).

56. **MONTRE de POCHE** en or rose (750 millièmes) monogrammé. Cadran émail blanc, chiffres arabes et romains, trotteuse à six heures. Très légers chocs.

Travail français, vers 1900.
Cal. : 41 mm - Poids brut : 58,2 g 300 / 500 €

57. **MONTRE de COL** en or rose (750 millièmes) monogrammé. Cadran émail blanc, chiffres arabes et romains. Légers chocs, manque la bélière.

Travail français, vers 1900.
Cal. : 30 mm - Poids brut : 25,1 g 80 / 120 €



54



53



49



55



46



50



47



52



51



48

71. **PAIRE DE CLOUS d'OREILLES** octogonaux en or gris (585 millièmes) 14 carats, serti de cinq diamants taille baguette, entourés de diamants taille brillant. Fermoir à vis.
Dim. : 0,9 x 0,8 cm - Poids brut : 2,3 g 750 / 800 €

72. **CHRISTIAN DIOR**
BRACELET MONTRE de dame rectangulaire en acier. Lunette ornée de saphirs en serti étoilé (égrisures), cadran nacre blanc-rosé. Boucle ardillon « D ». Mouvement à quartz.
Légères usures. Signée DIOR et numérotée.
Dim. : 25 x 20mm 80 / 120 €

73. **CHRISTIAN DIOR**
Paire de **BOUCLES d'OREILLES** en métal argenté amati et ciselé orné d'une perle d'imitation de couleur gris-clair. Signée DIOR. Dans sa pochette.
40 / 60 €

74. **DINH VAN**
Paire de **BOUCLES d'OREILLES** modèle « Seventies » en or gris (750 millièmes) ajouré et uni. Dans un étui et écrin.
Signée DINH VAN.
Long. : 1,6 cm - Poids brut : 4,9 g 100 / 150 €

75. **BACCARAT**
Importante **BAGUE** en argent (925 millièmes) surmontée d'un cristal taillé en pain de sucre de couleur irisée. Signée BACCARAT. Dans un écrin.
Doigt : 57 - Poids brut : 22,6 g 20 / 40 €

76. **BAGUE « marguerite »** en platine (950 millièmes) et or gris (750 millièmes) serti d'une émeraude ovale, dans un double entourage de diamants taille brillant.
Doigt : 54 - Poids brut : 5,3 g 500 / 700 €

77. **BAGUE « sinueuse »** en platine (950 millièmes) et or gris (750 millièmes) serti d'un diamant demi-taille, souligné de diamants 8/8. Travail français.
Doigt : 57-58 - Poids brut : 4,7 g 500 / 800 €

78. **BROCHE** barrette hexagonale en or gris (750 millièmes) ajouré à motifs géométriques, orné de quatre rangs de petites perles (légers manques), centré d'une perle probablement fine, soulignées de petits diamants taillés en rose (manque un diamant). Travail français, vers 1910.
Long. : 4,2 cm - Poids brut : 5,7 g 100 / 200 €
Voir reproduction page 9.

79. **BAGUE « goutte »** en or gris (750 millièmes) centré d'un diamant taillé en poire pesant 0,51 carats dans un double entourage de diamants taille brillant. Le diamant est accompagné d'un rapport d'analyse gemmologique du laboratoire GIA datant du 18/9/2017 attestant son poids 0,51 carats, sa couleur E, sa pureté VS2.
Doigt : 53 - Poids brut : 3,4 g 2 000 / 2 200 €

80. **PAIRE DE PENDANTS d'OREILLES** en or gris (585 millièmes) 14 carats, ajouré à motif octogonal et goutte, serti de diamants taille brillant et baguette. Fermoir en argent (925 millièmes).
Long. : 3,6 cm - Poids brut : 7,6 g 1 400 / 1 600 €

81. **YONGER & BRESSON**
BRACELET MONTRE chronographe trois compteurs, tachymètre, en acier. Cadran blanc chiffres arabes et romains. Mouvement à quartz. Bracelet cuir, boucle déployante.
Cadran et boîtier signés YONGER & BRESSON.
Cal. : 39 mm 50 / 80 €

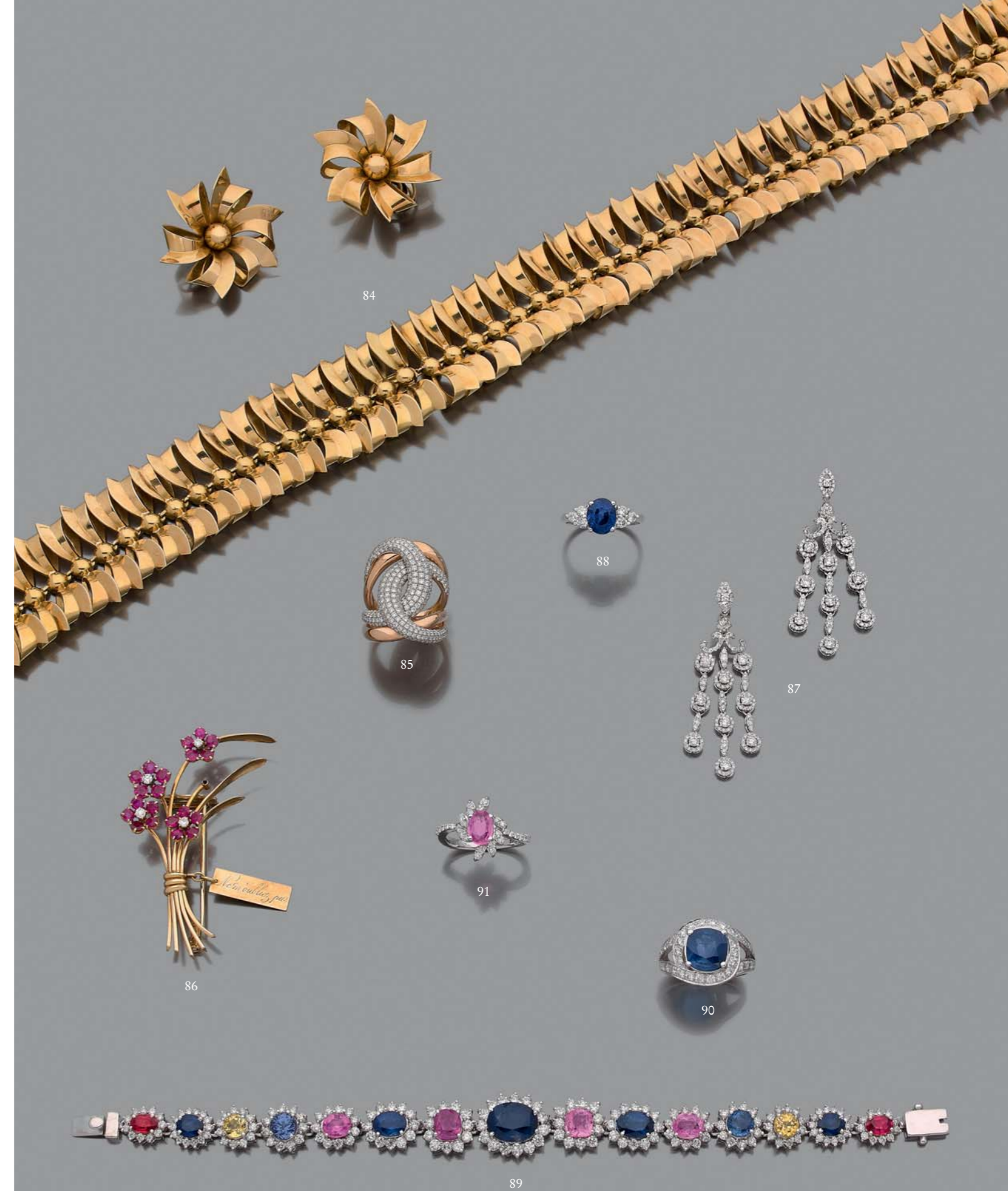
82. **PENDENTIF et sa CHAÎNETTE** en or gris (585 millièmes) 14 carats, serti de deux améthystes de forme goutte et fantaisie, alternées d'un diamant taille ancienne.
Long. : 4,7 cm - Poids brut : 7,5 g 800 / 1 000 €

83. **PENDENTIF « croix »** et sa chaînette en or gris (750 millièmes) serti de diamants taille baguette et brillant.
Long. : 2,9 cm - Poids brut : 3,2 g 350 / 500 €

83. **ALLIANCE** en or gris (750 millièmes) serti de 22 bis diamants taille navette.
Doigt : 50 - Poids brut : 4 g 200 / 300 €



84. **PARURE** « nœuds » en or jaune (750 millièmes) ajouré, uni, boulé et articulé, comprenant un **COLLIER** ou une paire de **BRACELETS** et une paire de **CLIPS d'OREILLES** « fleurs ».
Travail français, vers 1940.
Poinçons du Maître joaillier MORIN, 418 rue Saint Honoré 75008 Paris, sur le collier.
Long. clips d'oreilles : 3,3 cm
Long. collier : 37 ou 41,5 cm
Long. des bracelets : 18,5 cm
Poids total : 184 g 3 500 / 3 800 €
85. **BAGUE** « stylisée » en or rose (750 millièmes) ajouré à motif de double « C », partiellement pavé de diamants taille brillant.
Doigt : 52 - Poids brut : 9,5 g 2 300 / 2 500 €
86. **VAN CLEEF & ARPELS**
CLIP de **CORSAGE** « bouquet de fleurs » en or jaune (750 millièmes) ajouré, godronné, serti de rubis et diamants taille brillant, retenant une plaque rectangulaire gravée « Ne m'oubliez pas », signée **VAN CLEEF & ARPELS** et numérotée. Manque une fleurette, accident sur une épingle. Dans son écrin. Travail français, vers 1940.
Dim. : 5,5 x 3,7 cm - Poids brut : 9,9 g 1 000 / 1 300 €
87. **Paire de PENDANTS d'OREILLES** « guirlandes » en or gris (585 millièmes) 14 carats, ajouré, articulé, pavé de diamants taille brillant. Fermoir en argent (925 millièmes).
Long. : 5,1 cm - Poids brut : 6,3 g 1 600 / 1 700 €
88. **BAGUE** en or gris (750 millièmes) serti d'un saphir pesant 2,85 carats de forme ovale, épaulé de six diamants taille brillant.
Doigt : 55 - Poids brut : 4,9 g 2 200 / 2 500 €
89. **BRACELET** « fleurette » en or gris (585 millièmes) 14 carats, serti de quinze saphirs multicolores, chacun entourés de diamants taille brillant.
Long. : 18,5 cm - Poids brut : 28,5 g 8 000 / 8 500 €
90. **BAGUE** en or gris (750 millièmes) ajouré, serti d'un saphir de CEYLAN pesant 3,5 carats, de forme coussin, épaulé et entouré de diamants taille brillant.
Le saphir est accompagné d'un rapport d'analyse gemmologique du laboratoire Carat Gem Lab, datant de mai 2019, attestant sa provenance CEYLAN (SRI LANKA), sa couleur « BLEU INTENSE », chauffé.
Doigt : 53 - Poids brut : 7,6 g 5 000 / 6 000 €
91. **BAGUE** en or gris (750 millièmes) serti d'un saphir rose pesant 1,16 carat, de forme ovale, entouré et épaulé de diamants taille brillant.
Doigt : 54 - Poids brut : 3,9 g 700 / 800 €





92



92 bis

92. CARTIER

POUDRIER rectangulaire en or jaune (750 millièmes) entièrement, ouvrant à charnières dissimulées sur un miroir. Fermoir serti de diamants taille 8/8 en chute. Étui en cuir monogrammé « JB ». Travail français, vers 1936-38. Signé CARTIER PARIS et numéroté. Dim. : 7,9 x 5,9 x 1,5 cm Poids brut : 163,5 g 3 500 / 4 500 €

92. MAUBOUSSIN

bis ÉTUI À CIGARETTES « vannerie » rectangulaire en platine (950 millièmes) et or jaune (750 millièmes) godronné et bombé à section ovale, ouvrant à charnières dissimulées. Fermoir serti d'un alignement de onze diamants taille brillant, en chute. Travail français, vers 1950-60. Signé MAUBOUSSIN, Paris. Poinçon du Maître Joaillier Georges MAUBOUSSIN. Légers chocs. Dans son étui en suédine noire. Dim. : 8,7 x 5,6 cm Poids brut : 90,7 g 2 000 / 2 300 €

93. FABERGE

BOÎTE à CIGARETTES en or jaune (585 millièmes) 14 carats, godronné à motif rayonnant, retenant un cordon de fils torsadés et noués. Compartiment latéral pour allumettes, et grattoir intérieur. Les charnières dissimulées, à motif continu. Fermoir serti d'un saphir cabochon. Petits chocs. Travail russe, Saint Petersburg, 1899-1908. Signée FABERGE en cyrillique. Poinçon du Maître Orfèvre August HOLLMING, travaillant exclusivement pour Fabergé à partir de 1900, et spécialisé dans les boîtes, et petits bijoux. Dim. : 9,5 x 6,2 x 1,4 cm Poids brut : 164,5 g 3 000 / 4 000 €

94. BAGUE en or gris (750 millièmes) serti d'une tanzanite pesant 11,9 carats, entourée de diamants taille brillant. Doigt : 54 - Poids brut : 9,3 g 4 100 / 4 500 €

95. Paire de PENDANTS d'OREILLES en or gris (750 millièmes) serti d'un alignement de diamants taille brillant, retenant une tanzanite de forme poire, soulignée par trois diamants taille brillant. Long. : 3,1 cm - Poids brut : 10,1 g 4 400 / 4 800 €

96. BAGUE coussin en or gris (750 millièmes) serti d'un rubis pesant 1,94 carats, entouré et épaulé de diamants taille brillant. Le rubis est accompagné d'un rapport d'analyse gemmologique du laboratoire GGT, datant du 6/9/2019, attestant son poids de 1,94 carats, couleur Pinkish Red, chauffé, résidus modérés. Doigt : 54 - Poids brut : 3,1 g 1 800 / 2 000 €

97. BAGUE « solitaire » en platine (950 millièmes) serti d'un diamant taille ancienne. Doigt : 52 - Poids brut : 3,2 g 3 500 / 5 000 €

98. BRACELET jonc en or rose (750 millièmes) et argent (925 millièmes) serti de neuf saphirs de forme coussin, alternés de diamants taille ancienne. Petites égrisures. Dans un écrin. Travail français, fin du XIX^e siècle. Numéroté. Long. : 17 cm - Poids brut : 16,3 g 2 000 / 3 000 €



93



98



96



94



97



95



99

99. **ROLEX**
BRACELET MONTRE modèle « Oyster perpetual GMT-Master » en acier. Cadran noir, guichet dateur à trois heures. Aiguilles de remplacement. Manque la lunette et le bracelet d'origine. Mouvement automatique.
Révision à prévoir.
Signée ROLEX, numérotée. Vers 1970.
Cal. : 35 mm 2 000 / 3 000 €

100. Paire de PENDANTS d'OREILLES « créoles » en or gris (585 millièmes) 14 carats, serti de trois alignements de diamants taille brillant.
Long. : 2,3 cm - Poids brut : 4,4 g 1 100 / 1 200 €

101. Large BRACELET manchette articulé en platine (950 millièmes) ajouré, serti de diamants taille ancienne, taille brillant, 8/8 et baguettes, dont trois plus importants, à motifs géométriques. Travail français, vers 1930. Epoque ART DECO.
Long. : 20 cm. Larg. : 2,7 cm
Poids brut: 70,4 g 4 000 / 5 000 €

101. BAGUE en or gris (750 millièmes) serti d'un diamant, entouré de huit petits diamants taille brillant. Choc sur à la monture. Travail français.
Doigt : 51 - Poids brut : 4,5 g 1 000 / 1 500 €

102. BAGUE en or gris (750 millièmes) serti d'un saphir de CEYLAN pesant 3,08 carats de forme ovale, épaulé de six diamants taille baguette en chute. Le saphir est accompagné d'un rapport d'analyse gemmologique du laboratoire CGL datant d'avril 2019 attestant son poids 3,08 carats, sa couleur « bleu intense », sa provenance CEYLAN (Sri Lanka), chauffé.
Doigt : 53 - Poids brut : 5,4 g 5 200 / 5 500 €

103. BAGUE « toi et moi » en or jaune (750 millièmes) serti de deux émeraudes de forme poire, entourée et épaulée de diamants taille brillant.
Doigt : 53 - Poids brut : 8,8 g 1 700 / 2 000 €

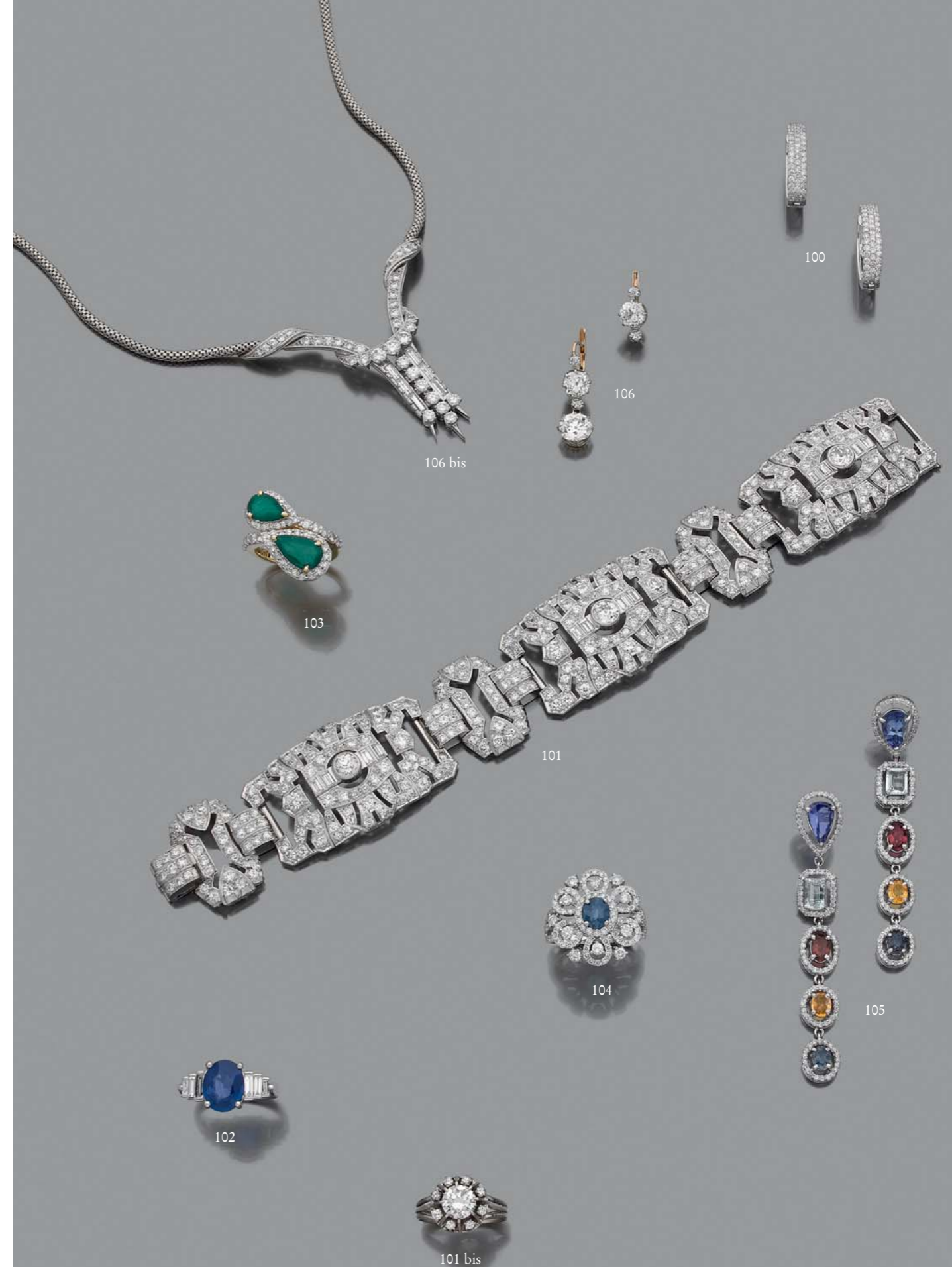
104. BAGUE « fleur » en or gris (750 millièmes) ajouré, serti d'un saphir ovale, entouré de diamants taille brillant. Doigt : 56-57
Poids brut : 5,4 g 1 000 / 1 200 €

105. Longue paire de PENDANTS d'OREILLES en or gris (750 millièmes) serti d'un alignement de tanzanites, aiguës-marines, saphirs jaunes et verts, tourmalines, chacun entouré de diamants taille brillant.
Long. : 6,3 cm - Poids brut : 11,7 g 1 300 / 1 500 €

106. Paire de BOUCLES d'OREILLES « dormeuses » en platine (950 millièmes) et or jaune (750 millièmes) retenant quatre diamants taille ancienne dont deux plus importants. Accident, manque un des deux diamants principaux. Dans un écrin. XIX^e siècle.
Long. : 2,5 cm - Poids brut : 4,3 g 2 500 / 3 500 €

106. COLLIER stylisé en platine (950 millièmes) or gris (750 millièmes) composé d'une chaîne tubulaire ajourée souple, retenant un motif « cascades et volutes » serti de diamants taille brillant et baguette alternées. Travail français, vers 1950.
Long. du motif : 5 cm - Long. collier : 38,7 cm
Poids brut : 25 g 1 000 / 1 500 €

107. ÉPINGLE à CRAVATE en platine (800 millièmes) et or jaune (750 millièmes) serti d'un diamant taillé en rose de forme ovale. Égrisures.
Vers 1900.
Poids brut : 2 g 200 / 300 €



René BOIVIN

108. **Large BAGUE** modèle « Treillis », à bords perlés, en platine (950 millièmes) et or jaune (750 millièmes) serti d'un diamant taille ancienne de forme coussin (très légères égrisures).
Le corps large serti d'un alignement de diamants baguettes et triangles alternés. Vers 1950.
Poinçon du Maître joaillier René BOIVIN. Non signée.
Larg. de l'anneau : 1,6 cm. Doigt : 52-53
Poids brut : 25,2 g 25 000 / 35 000 €

Bibliographie : « René BOIVIN Joaillier », Françoise CAILLES, E° de l'Amateur, page 326.

Attestation d'authenticité de Madame Françoise CAILLES et Monsieur Jean Norbert SALIT délivrée le 18/2/2020.

109. **Paire de CLIPS d'OREILLES** circulaires en or jaune (750 millièmes) ajouré, centrés d'un motif de cône pavé de diamants taillés en rose, entouré de seize boules d'or articulées, chacune flanquée d'un diamant taille ancienne.
Vers 1945.
Long. : 3,5 cm - Poids brut : 41,6 g 12 000 / 18 000 €

Bibliographie : « René BOIVIN Joaillier », Françoise CAILLES, E° de l'Amateur, page 326.

Attestation d'authenticité de Madame Françoise CAILLES et Monsieur Jean Norbert SALIT délivrée le 18/2/2020.

110. **CLIP DE CORSAGE** « feuille de platane » stylisée, en or jaune (750 millièmes) ajouré, centré d'un péricote octogonale taillé à degrés, entouré de diamants taille ancienne en chute et péricotes taillés en poire. Travail français, vers 1945.
Poinçon du Maître Joaillier : Robert DAVIERE. Non signé.
Dim. : 6,5 x 6,2 cm
Poids brut : 27,9 g 6 000 / 10 000 €

Attestation d'authenticité de Madame Françoise CAILLES et Monsieur Jean Norbert SALIT délivrée le 18/2/2020.

111. **Large BAGUE** « jonc » en or jaune (750 millièmes) centrée d'un diamant taille ancienne de forme coussin en serti griffes, entouré de 27 diamants taille ancienne serti clos. Égrisures et légers chocs.
Travail français, vers 1940. Non signée.
Doigt : 53 (trace de mise à taille)
Poids brut : 15,1 g 3 000 / 5 000 €

Attestation d'authenticité de Madame Françoise CAILLES et Monsieur Jean Norbert SALIT délivrée le 18/2/2020.



109



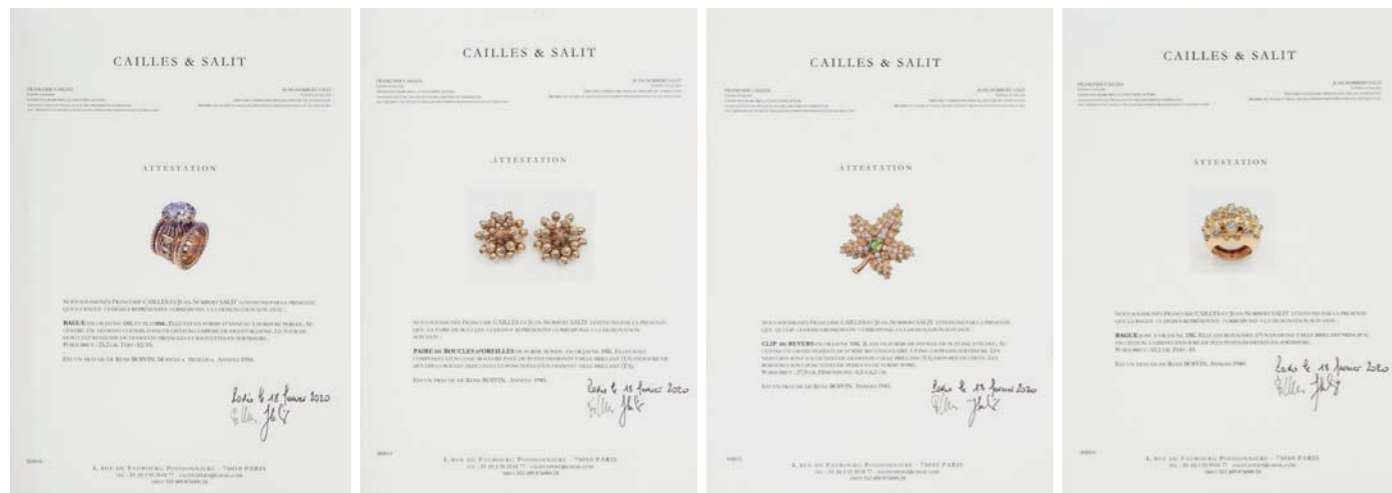
111



110



108





La Baronne Bethsabée de ROTHSCHILD au lever de rideau de la BATHSHEVA Dance Company (Bathsheva archives).



La Baronne Bethsabée de ROTHSCHILD avec Martha GRAHAM.

112. CARTIER

COLLIER en platine (900 millièmes) et or jaune (750 millièmes) ajouré et articulé, pavé de petits diamants taille ancienne, orné de demi-perles de turquoises, de corail tubulaire et d'onyx formant anneaux ajourés, godrons plats et calottes, retenant un PENDENTIF « pompon » en suite de taille plus importante, retenant des perles de turquoise en pampille. Légers accidents ou fêles.

Signé CARTIER, Paris. Vers 1925.

Long. du pendentif : 7 cm

Long. : 36 cm - Poids brut : 45,7 g

80 000 / 100 000 €

Provenance : Vente aux enchères Tiroche, des 22 et 23 septembre 2000 : écrin de la Baronne Bethsabée de ROTHSCHILD.

Le collier faisait l'objet de la couverture du catalogue.

Propriété de l'acquéreur depuis 20 ans. Collection particulière.

La Baronne Bethsabée de ROTHSCHILD (1914-1999), arrière-petite-fille de James Mayer ROTHSCHILD (1792-1868), fille du banquier le Baron Édouard Alphonse James de ROTHSCHILD (1868-1949), sœur du Baron Guy de ROTHSCHILD (1909-2007).

Philanthrope, passionnée de danse et femme des arts, La baronne Bethsabée de ROTHSCHILD a créé la compagnie israélienne, de danse contemporaine, qui porte son prénom, mondialement connue: « the BATHSHEVA Dance Company » en 1964, avec Martha GRAHAM, conseillère artistique et chorégraphe. Le succès est immédiat et grandissant, aujourd'hui encore à travers le monde.



112. Deux BRACELETS « gourmette » en or jaune (750 bis millièmes), l'un centré d'une plaque gravée « Marie-Noelle ».
Long. : 16 et 16,5 cm - Poids : 18,7 g 300 / 400 €

113. COLLIER en or rose (750 millièmes) à maille ajourée, torsadée et géométrique. Accident au fermoir.
Travail français.
Long. : 39,5 cm - Poids : 22,8 g 300 / 400 €

114. SAUTOIR en or jaune (750 millièmes) composé d'une chaînette ornée de trois diamants ovales et trois saphirs en serti clos. Accident à la chaîne.
Travail français.
Long. : 82,5 cm - Poids brut : 4,1 g 50 / 100 €

115. COLLIER en or jaune (750 millièmes) retenant un PENDENTIF « précelle de diamantaire » tenant un diamant taille brillant. Travail français.
Long. ajustable chaîne : 38 et 40,5 cm
Long. pendentif : 3,5 cm
Poids brut : 3,2 g 50 / 100 €

116. MONTURE de BROCHE « trois anneaux » or jaune (750 millièmes) uni. Manque une partie, accidents.
Travail français.
Long. : 4,2 cm - Poids : 9,1 g 150 / 200 €

117. Trois BAGUES en or jaune et or rose (750 millièmes) serti de diamants taille brillant, diamants taillés en rose et un rubis.
Doigt : 50, 49 et 51 - Poids brut : 6,9 g 80 / 120 €

118. LOT en vermeil (800 millièmes) comprenant :
- une PINCE à CRAVATE ciselée, sertie d'un motif losangique, orné d'émail polychrome. Travail français.
Long. : 5,5 cm - Poids brut : 6,6 g
- une BAGUE losangique sertie de neuf pierres rouges. Doigt : 54 - Poids brut : 1,9 g
- une MONTRE de COL ciselé d'une cartouche.
Cadran émail blanc, chemin de fer et chiffres arabes.
Cal. : 30 mm - Poids brut : 24,6 g
Poids brut total : 33,1 g 10 / 30 €

119. MONTRE de POCHE en or rose (750 millièmes) ciselé et monogrammé. Cadran émail blanc, chiffres arabes et romains, trotteuse à six heures.
Travail français, vers 1900.
Cal. : 40 mm - Poids brut : 53 g 300 / 400 €

120. LOT en or jaune, rose et gris (750 millièmes) comprenant :
- un BRACELET rigide uni. Long. : Poids : 6,5 g
- quatre ALLIANCES dont deux gravées.
Doigt : 50, 51, 60 et 61 - Poids : 9,8 g
Poids total : 16,3 g 200 / 300 €

121. Quatre MÉDAILLES religieuses en or jaune (750 millièmes) ajouré, ciselé et gravé.
Poids total : 7,8 g 100 / 200 €



127

122. BAGUE en alliage d'or jaune 14K (585) et platine, ornée d'un saphir ovale, entouré d'un diamant taillé en 8/8 et d'une pierre blanche imitation.
Tour de doigt : 56 - Poids brut : 2,8 g 80 / 100 €

123. PORTE-MINE en alliage d'or jaune 14K (585), orné de diamants taillés en rose et d'un émeraude en cabochon.
Poids brut : 27,5 g 300 / 400 €

124. PAIRE de BOUTONS de MANCHETTES en or jaune à deux tiges cubiques, l'une basculante.
Poids brut : 7,7 g 150 / 200 €

125. ALLIANCE en or jaune 18K (750), sertie de rubis ronds.
Tour de doigt : 55 - Poids brut : 2,3 g 100 / 150 €

126. MONTRE-BRACELET d'homme en or rose à boîtier rectangulaire uni, cadran à chiffres romains, l'une des attaches dissimulant le fermoir. Mouvement mécanique. Signée BOUCHERON Paris 908247.
Vers 1950.
Poids brut : 35 g 1 000 / 1 200 €

127. POUDRIER en or jaune et or gris 18K (750) guilloché appliqué de fleurs ornées de cabochons de pierre rouge et de diamants taillés en 8/8.
Côté : env. 7,2 cm
Poids brut : 132,03 g 1 000 / 1 200 €

128. BAGUE en or gris 18K(750) ornée d'une fleur semée de diamants taillés en brillant, l'épaulement ciselé.
Tour de doigt : 48 - Poids brut : 3,39 g
Dans un écrin. 350 / 400 €

129. COLLIER trois rangs de perles de culture en chute, le fermoir rectangulaire en or jaune 18K (750).
Accident et manque.
Longueur : environ 47,5 cm
Poids brut : 39,52 g 40 / 60 €

130. NON VENU



131

132

131. LOT composé de trois cachets, en cristal de roche et émail guilloché blanc, en cristal de roche et monture en bronze et un cylindre en cristal de roche. 80 / 100 €

132. LOT de quatre cachets, en améthyste, en métal doré à décor de petites étoiles, en quartz fumé et en obsidienne (accident). 50 / 60 €

133. LOT composé de trois cachets en bronze, corne ou bronze doré, à décor cynégétique. 100 / 150 €

134. LOT composé de quatre cachets à décor de feuillages, branchages et fleurs en bronze ou en bois. 120 / 150 €

135. CACHET en cristal de roche dépoli à cannelures, orné d'un cabochon d'améthyste. 60 / 80 €



135



133

134

ORFÈVRERIE



137

136. **BOUCLE de CAPE** en vermeil et émail vert, ornée d'une représentation de Saint Georges dans un écusson, l'entourage ajouré d'enroulements feuillagés. Sans poinçon. XIX^e siècle.

Long : 13 cm - Poids brut : 53 g 30 / 40 €

137. **THÉIÈRE** quadripode et son couvercle à charnières, en argent (950 millièmes) à motifs de volutes, feuilles et frises. Appliquée d'un monogramme. Anse en bois foncé. Chocs.

Poinçon Vieillard.
Haut. : 21 cm - Poids : 668 g 100 / 200 €

138. **TIMBALE** sur piédouche circulaire en argent (950 millièmes) ciselé à motifs stylisés de fleurs et feuillages. Col évasé. Chocs. Poinçon Vieillard.

Haut. : 11,5 cm - Poids : 96 g 30 / 50 €

139. **LOT** en argent (min. 800 millièmes) comprenant :
- un **FLACON** à EAU de MELISSE en verre gravé à motifs de fleurs. Le bouchon et la base en argent ciselé. Vers 1900, époque Art Nouveau. Poids brut : 170 g
- un **MOUTARDIER** tripode et son couvercle, ajouré et ciselé à motifs de volutes, rinceaux et feuilles. La prise ornée d'une pomme de pin. La garniture en verre. Manque la cuillère. Poids argent : 80 g
- un **SALERON** « charrette miniature », à motifs floraux. Poids : 68 g 50 / 100 €



143



143

140. **LOT** en argent (950 millièmes) comprenant :
- une **COUPELLE** ovale quadripode, à motifs de drapés et volutes - Poids : 80 g
- une **COUPELLE** circulaire à fond plat, à motifs de guirlandes et nœuds - Poids : 117 g
- un **POT** circulaire et son couvercle, monogrammé. Chocs. Poids : 197 g
Poinçons Minerve - Poids : 394 g 80 / 120 €

141. **LOT** en argent (950 millièmes) comprenant :
- une paire de **SALERONS** quadripodes monogrammée, repoussés et ciselés à motifs de volutes. Garniture en verre. Deux **PELLES** à SEL. Poinçons du Maître Orfèvre : FOLLIOT. Poinçons Minerve - Poids brut : 45 g
- un **MOULIN A POIVRE** perlé et ciselé d'une guirlande de feuilles. Frétil pomme de pin. Poinçon Minerve. Poids brut : 171 g 20 / 30 €

142. **G. KELLER** ENSEMBLE comprenant un **ENCRIER** à renflements et son plateau ovale, et une **PAIRE** de **BOUGEOIRS** sur piédouches circulaires en argent (950 millièmes) à filets, godrons noués et perlé. Signés G. KELLER. Poids total : 616 g 200 / 300 €

143. **LEBRUN** Paire d'**ECUELLES** de MARIAGE à oreilles, circulaires en argent (950 millièmes) amati et ciselé. Les bords ornés d'une frise de godrons. Les oreilles violonées, amaties, godronnées et ciselées ornées de médaillons circulaires représentant chacun un profil de jeune homme en relief. Les prises rondes des couvercles flanquées d'un profil de femme en relief. Garniture intérieure en argent uni. Poinçons Minerve. Signée **LEBRUN**, Paris. Poids total : 2,960 g 800 / 1 200 €

144. **SERVICE à THÉ et CAFÉ** quadripode en argent (950 millièmes) comprenant une **CAFETIÈRE**, une **THÉIÈRE**, un **POT à SUCRE** et son couvercle, et un **POT à LAIT**, à motifs de frises de feuillages. Frétels à motifs pomme de pin. Anses en argent. Chocs. Poinçons Minerve. Poids brut total : 1,875 g 500 / 700 €

145. **LOT** dépareillé en argent (950 millièmes) comprenant :
- deux **COQUETIERS** dont un tripode. Poids : 87 g
- une **TASSE à CAFÉ**. Chocs. Poids : 67 g
- une **TASSE** et sa **SOUS-TASSE**. Chocs. Poids : 173 g
- un **TIMBALE** à motifs de rubans, volutes et cartouche. Poids : 87 g
- deux **SOUS-TASSES**. Poids : 108 g
- un petit **PLATEAU à COURRIER** rectangulaire ciselé et monogrammé - Poids : 278 g
Poinçons Minerve - Poids total : 800 g 150 / 200 €

146. **LOT** dépareillé en argent (950 millièmes) comprenant :
- un **PORTE-TASSE à CAFÉ** et une **SOUS-TASSE**, perlé. Poids brut : 119 g
- une **COUPELLE** à deux oreilles ajourées, repoussée et ciselée de drapés et feuillages. Poids : 104 g
- deux **COQUETIERS** tripodes. Poids : 83 g
- quatre petites **CUILLÈRES**. Poids : 39 g
- trois petits **GOBELETS** à liqueur. Poids : 55 g
Chocs - Poids total : 400 g 100 / 150 €

147. **LOT** dépareillé en argent (950 millièmes) comprenant :
- quatre **TIMBALES** et deux **TASSES**. Chocs. Poinçons Minerve. Poids total : 360,5 g 100 / 150 €

148. **LOT** en argent (950 millièmes) comprenant :
- une partie de **SERVICE** signé **TALLOIS** composé d'une **VERSEUSE ÉGOÏSTE** couverte quadripode, une **TASSE à CAFÉ** et sa **SOUS-TASSE**, un **POT à SUCRE** à deux anses ajourées, à décors torsos et drapés, monogrammé, coquille et volutes. Poinçons Minerve. Poids total : 714 g
- une **CAFETIÈRE** et un **POT à SUCRE** à décors torse et drapé, et guirlandes de fleurs, volutes, une anse en bois foncé. Poinçons Minerve. Poids brut : 614 g
Poids total : 1,328 g 200 / 300 €



144

149. **ÉCUELLE**, son couvercle et son assiette, en argent (950 millièmes), à filets, guirlandes stylisées et motifs géométriques. Frétil circulaire amati à décor de visage. Poinçons Minerve. Chocs, ferme difficilement. Diamètre : 13 cm - Poids brut : 682 g 150 / 300 €

150. **LOT** en métal comprenant : une **CHOCOLATIÈRE** monogrammée, manche latéral en bois cannelé, une **COUPELLE** sur piédouche à deux anses, une **PINCE à ASPERGES** monogrammée et ajourée, et une **THÉIÈRE** de forme légèrement conique. 20 / 50 €

151. **LEBRUN MOUSSET** Quatre **PLATEAUX** ovales et circulaires, de taille différentes, en argent (min. 800 millièmes) légèrement violonné, godronné, appliqué d'un monogramme. Signé **LEBRUN** et **D. MOUSSET** (anciennement **LEBRUN**). Poinçons Minerve 1 et 2. Chocs. Long. : 28 cm, 31 cm, 37,5 cm et 48,5 cm
Poids total : 3,900 g 800 / 1 200 €



151



152

152. L. BACHELET

SERVICE en argent (950 millièmes) monogrammé, comprenant une THEIERE, un SUCRIER et un POT à LAIT, quadripodes, à larges cotes et renflements, ciselés de guirlandes, fleurs et feuillages. Les prises des couvercles composées de bouquets de fleurs sculptés et ciselés. Chocs. Signé L. BACHELET. Poinçons Minerve. Poids brut total : 1,948 g 500 / 700 €

153. THÉIÈRE quadripode en argent (950 millièmes). Le couvercle surmonté d'une fleur sculptée et ciselée. Accident (anse). Poids brut : 437 g 100 / 150 €

154. SERVICE à GLACE en vermeil (950 millièmes) ciselé, repoussé à décors de fleurs et volutes, comprenant : - un COUVERT de SERVICE et douze CUILLÈRES à GLACE. Dans son écrin. Poinçons Minerve. Poids brut total : 370 g 80 / 120 €



156

155. MAPPIN BROTHERS

COUVERT à POISSON en métal ciselé à motifs de roseaux. Manche fendu. Dans son écrin. Signé MAPPIN BROTHERS. 10 / 20 €

156. OPPERMANN

Importante SOUPIÈRE ovale et son couvercle, quadripode, à deux anses, en argent (950 millièmes), les pieds godronnés à enroulements, ciselé de drapés. La prise du couvercle formant un fruit amati et ciselé. Appliquée d'un monogramme. La garniture intérieure en argent uni. Signée OPPERMANN. Poinçons minerve. Dim. : 28 x 40 x 25,5 cm Poids : 4,938 g 1 500 / 2 000 €



157

163

157. Emile PUIFORCAT

SERVICE à THÉ et CAFÉ en argent (950 millièmes) monogrammé, à larges cotes, comprenant une CAFETIÈRE, une THÉIÈRE, un POT à SUCRE et un POT à LAIT. Anses en bois foncé. Signé PUIFORCAT. Poinçon du Maître Orfèvre. Travail Français. Poinçon Minerve. Poids brut total : 2,611 g 500 / 800 €

158. MOUTARDIER à deux anses sur piedouche carré quadripode en argent (950 millièmes) repoussé à décors de godrons, cannelures, feuillages, ciselé d'un monogramme. Garniture d'origine en verre, et cuillère en argent. Manque la charnière du couvercle. Haut : 14,5 cm - Poids argent : 286,2 g 80 / 120 €

159. VERSEUSE tripode et son couvercle à charnières en argent (950 millièmes) repoussé et ciselé à motifs de volutes, le couvercle surmonté d'un bourgeon. Manche latéral en bois, vissé, à refixer. Poinçon Minerve. Haut. : 21 cm - Poids argent : 430 g 100 / 200 €

160. COFFRET quadripode en argent (800 millièmes) violonné, partiellement amati, torsadé et ciselé de volutes et fleurs. Le couvercle à charnières rehaussé d'une pierre orange cabochon entouré d'un motif « volutes » appliqué. Travail étranger. Dim. : 13,5 x 10 x 5 cm - Poids brut : 323 g 80 / 120 €

161. Deux TIMBALES dépareillées en argent (950 millièmes) : - une sur piedouche à pans, monogrammée, signée L. LAPAR. Poinçons Minerve. Légers chocs. Poids 140 g - l'autre gravée « Madeleine », à motifs torsés, drapés, cartouches et volutes. Chocs sur la base. Poinçon Minerve. Poids : 97 g Poids total : 237 g 70 / 100 €

162. Quatre CARAFES dépareillées, dont une plus importante sur piedouche, en cristal cannelé et gravé. Garnitures en argent (950 millièmes) ciselé de guirlandes, filets et rubans. Accident à un bouchon. Poids brut total : 1,983 g On y joint un POT en cristal cannelé. Le bouchon et la garniture en argent (950 millièmes) à filets noués. Frétel à décor de fruit. Chocs. Poids brut : 114 g 70 / 100 €

163. POT à BARBE en argent (min. 800 millièmes) sur piedouche ovale. Anse à enroulement, godronnée. Haut. 19 cm Poids : 558 g 400 / 800 €

164. MÉNAGÈRE en argent (950 millièmes), monogrammée, à décors de guirlandes de feuilles comprenant : - douze COUVERTS de TABLE (fourchettes et cuillères). Poids : 2,005 g - douze COUVERTS à POISSONS (fourchettes et couteaux). Poids : 1,554 g - six PETITES CUILLÈRES. Poids : 155 g Poinçons Minerve - Poids total : 3,714 g 1 000 / 1 200 €



164



165

165. Pierre-Auguste RENOIR (1841-1919)
Le chapeau épinglé
 (2^e planche) 1898
 Lithographie en couleurs sur vergé. Belle épreuve avec la signature dans la planche et griffe de la signature dans la marge inférieure. Éditée par Vollard à 200 exemplaires. Jaunie, avec de fortes taches, quelques piqûres. Bords du feuillet tendus. Cadre. (Delteil 30, U.E. Johnson 108).
 Sujet : 60 x 49, 5 cm
 Feuillet : 75 x 59, 5 cm
 8 000 / 12 000 €



166. Louis Aimé JAPY (1840-1916)
L'étang
 Huile sur toile.
 Signée en bas à droite.
 33,5 x 46,5 cm
 400 / 600 €



167. Alexandre DEFAUX (1826-1900)
Personnages sur une plage près d'Yport
 Huile sur toile (petits accidents).
 Signée en bas à droite.
 25 x 41,5 cm
 600 / 800 €

168. Maxime MAUFRA (1861-1918)
Gelée blanche en automne
 Huile sur toile.
 Signée et datée 1905 en bas à droite.
 65 x 81 cm
 8 000 / 12 000 €
 Provenance : Galerie Durand-Ruel, Paris
 Exposition : Galerie Charpentier « L'Automne », Paris 1953.



169



170

169. **Paul Désiré TROUILLEBERT (1829-1900)**
Promenade en barque sur l'étang
 Huile sur toile.
 Signée en bas à gauche (petits manques et craquelures).
 22 x 27,5 cm 1 500 / 2 000 €
- Œuvre en rapport : Paul Désiré Trouillebert, catalogue raisonné de l'œuvre peint, Edition Thombe, Stuttgart-2004, page 489, n° 0801 « Le rameur ».

170. **Jean-Louis FORAIN (1852-1931)**
La république mendicante ou la république juive
 Épreuve en bronze à patine noire.
 Signée « Forain » sur la terrasse.
 49 x 12,5 x 14,5 cm 1 000 / 1 500 €
- Cette œuvre témoigne de l'antisémitisme virulent de Forain. Ce dernier collabora au magazine « Psst...! », l'un des support journalistique de l'antisémitisme en France à la fin du XIX^e siècle. Ce journal fut supporté par Edouard Drumont, théoricien de l'antisémitisme et auteur du pamphlet « La France Juive » (1886).

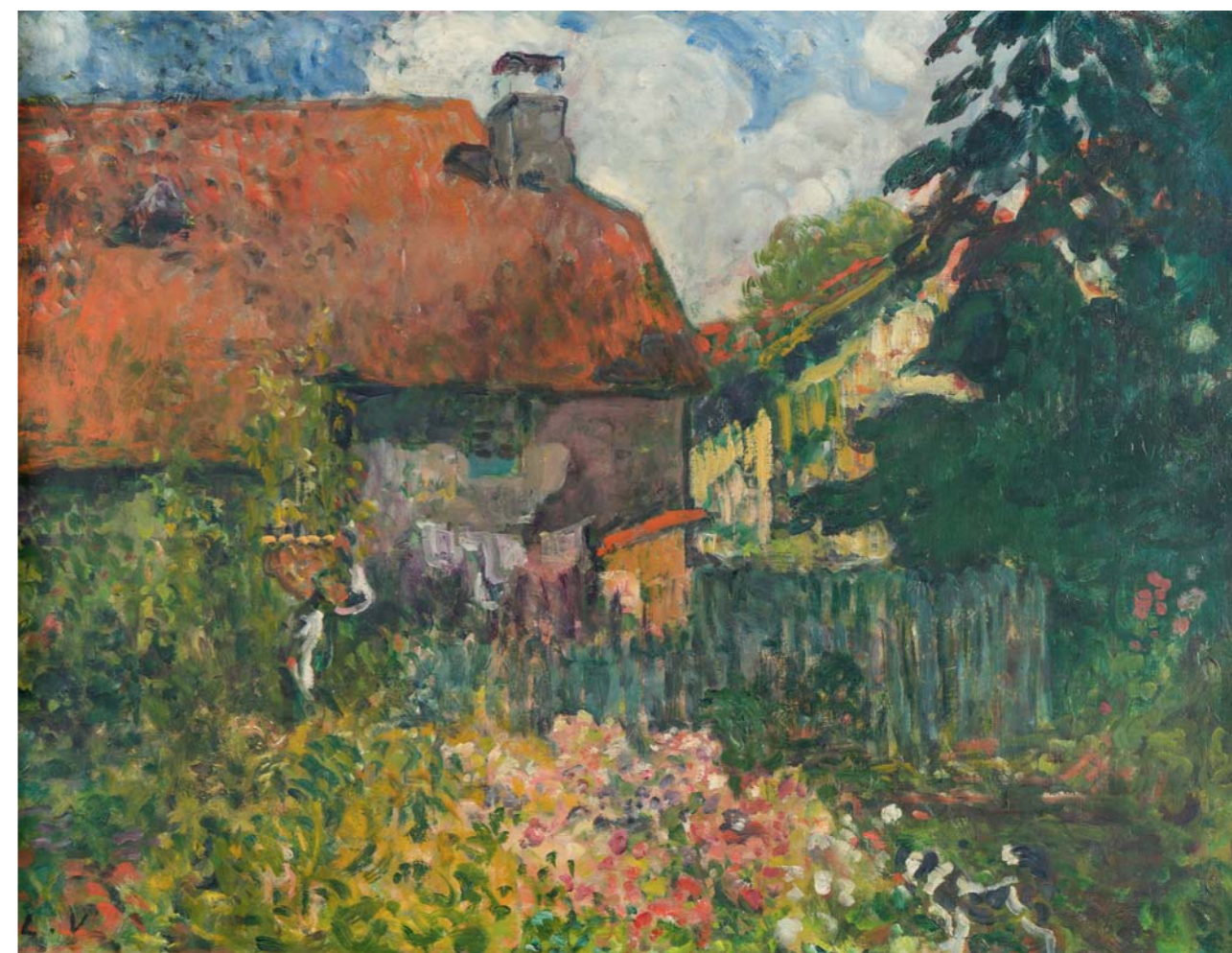


171. **Paul Désiré TROUILLEBERT (1829-1900)**
Deux pêcheurs sur la rivière
 Huile sur toile.
 Signée en bas à gauche (petits manques et craquelures).
 85 x 114 cm 12 000 / 15 000 €
- Œuvre en rapport : Paul Désiré Trouillebert, catalogue raisonné de l'œuvre peint, Edition Thombe, Stuttgart-2004, page 489, n° 0800 « Batelier devant des bouleaux ».



172

172. **Raymond LEGUEULT (1898-1971)**
Paysage
 Huile sur papier contrecollé sur toile.
 Signé en bas à gauche.
 58,5 x 70 cm 1 000 / 1 200 €
173. **Lucien MAINSIEUX (1885-1958)**
Marché à Tunis, 1921
 Aquarelle gouachée et mine de plomb sur papier.
 Signé, situé et daté 1921 en bas à gauche.
 19,5 x 26,5 cm 300 / 400 €



174. **Louis VALTAT (1869-1952)**
Paysan revenant au village
 Huile sur toile.
 Monogrammée L.V en bas à gauche. Étiquette au dos du
 châssis « Au Louvre Paris 2.21 » et numérotée 3901.
 60 x 80 cm
 Cadre en bois doré. 15 000 / 25 000 €



175

175. François POMPON (1855-1933)

Paon

Épreuve ancienne en bronze à patine brun vert.
Signée sur la terrasse, cachet de fondeur « AA. Hébrard -
cire perdue ».

Numérotée (B.4).

8,5 x 18 x 3 cm

5 000 / 8 000 €

Bibliographie : Chevillot, Colas et Pinget, « François Pompon,
catalogue raisonné », Paris, Gallimard/RMN, 1994, n°136 C page 216
(reproduit).

Le modèle en plâtre du « Paon » avait appartenu à Monsieur Zoubaloff
qui a autorisé Hébrard à le fondre. Le premier modèle date de 1918,
il est édité en bronze par Hébrard de 1922 à 1933. Il en existe 34
exemplaires ainsi numérotés : de 1 à 10 en 1925 puis de A1 à A10 en
1926, de B1 à B10 en 1930 et C1 à C10 en 1933... Les archives Hébrard
sont très précises sur la datation des fontes. Notre épreuve B4 a été
fondue le 10 décembre 1928 et vendue en 1929.

176. Henry CROS (1840-1907)

Pastorale, c. 1895

Vase en bronze à patine brune à corps ovoïde conique
épaulé et col en revers sur base circulaire. Fonte d'époque à
cire perdue d'Adrien Hébrard.

Signé, cachet de fondeur et marqué (8).

Haut. : 22 cm

2 000 / 3 000 €

Historique : un vase similaire en pâte de verre polychrome se trouve
dans les collections du Musée des Arts Décoratifs à Paris (inv. Louvre
OA 6744).



176

177. Émile BERNARD (1868-1941)

Portrait de Jacques Tasset

Huile sur toile.

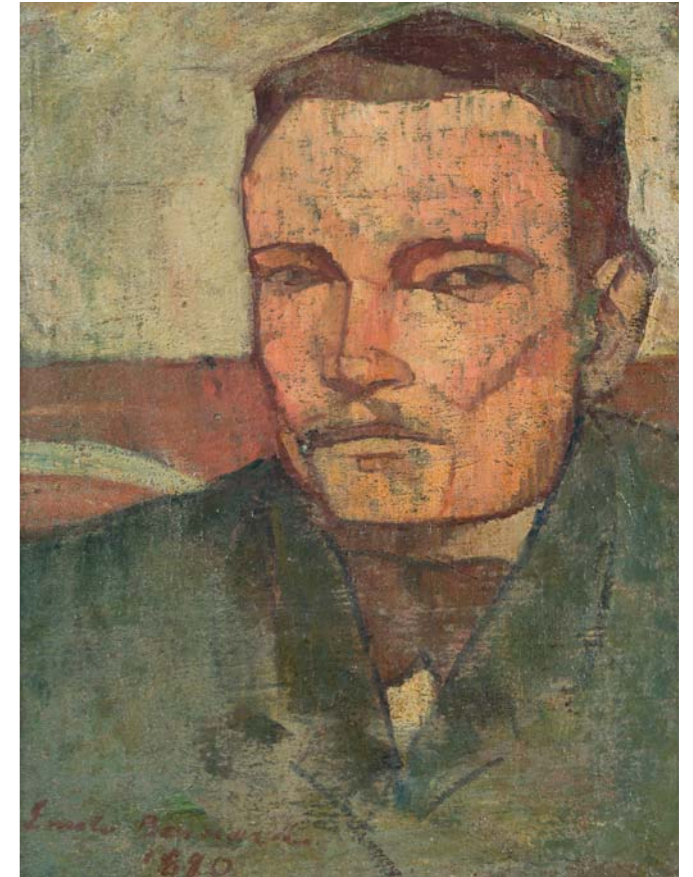
Signée et datée 1890 en bas à gauche.

Dédiacée au crayon au dos sur le châssis
« à Jacques Tasset ».

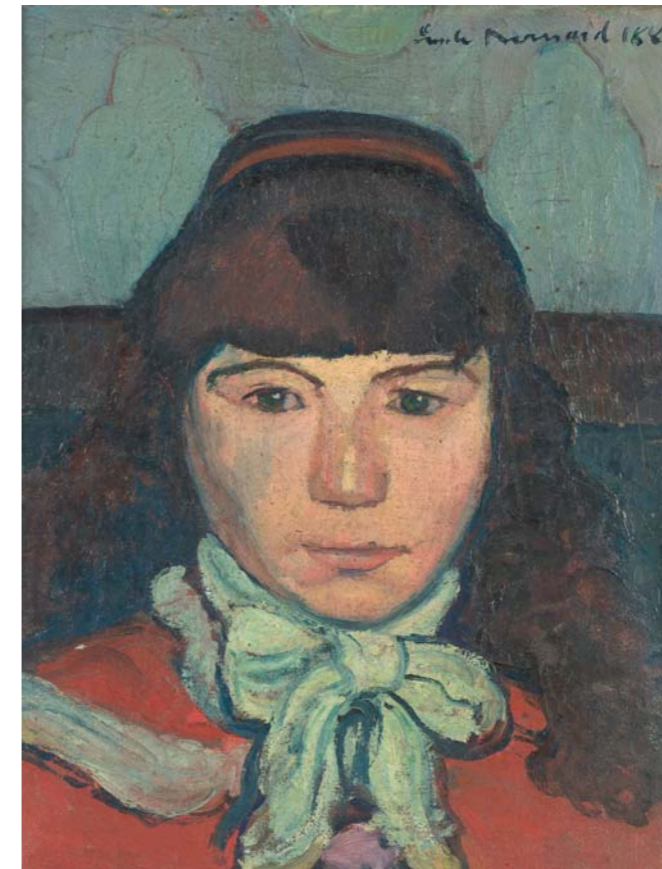
41,5 x 32 cm

5 000 / 8 000 €

Nous remercions Mme Loredana Harscoët-
Maire qui a aimablement authentifié notre
tableau sur photographie.



177



178

178. Émile BERNARD (1868-1941)

Portrait de jeune fille au nœud

Huile sur toile.

Signée et datée 1887 en haut à droite.

Dédiacée au crayon au dos sur le châssis à
l'actuel propriétaire.

41 x 32 cm

5 000 / 8 000 €

Nous remercions Mme Loredana Harscoët-
Maire qui a aimablement authentifié notre
tableau sur photographie.



179. Lucien FRANK (1857-1920)
Vues de Bruxelles
 Deux gouaches sur papier.
 Les deux signées en bas à droite.
 17 x 13 cm - 13 x 17 cm

600 / 800 €



180. Léon Jean GIORDANO DI PALMA (1886-?)
La Médina
 Aquarelle sur papier.
 Signée en bas à droite.
 25,5 x 34 cm

300 / 400 €

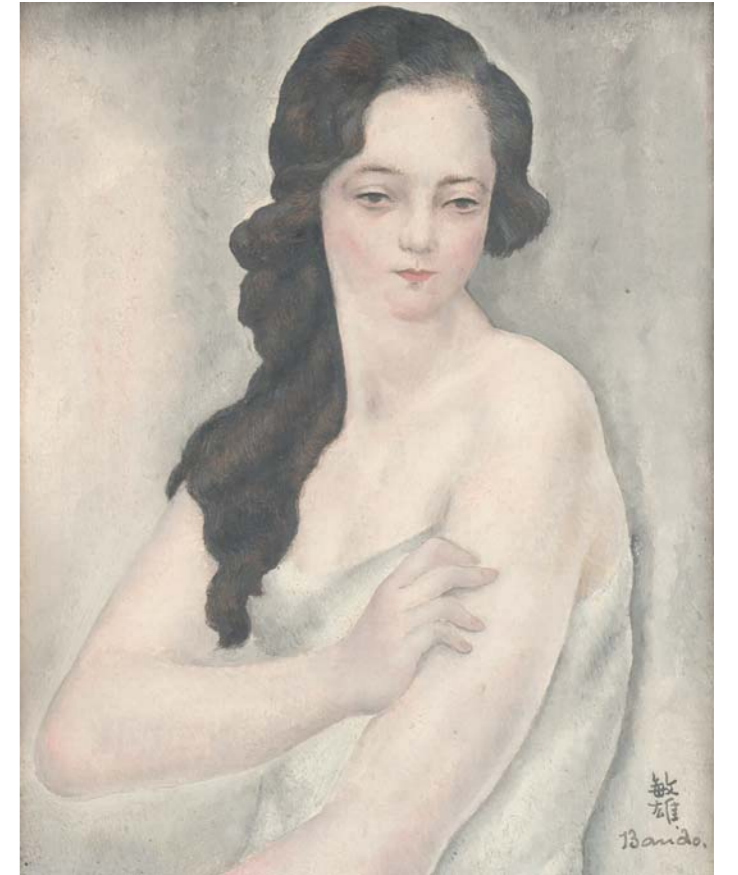


181. Jean HELLEU (1894-1985)
Le port animé
 Huile sur panneau.
 Signé en bas à gauche.
 32 x 45,5 cm

300 / 400 €

182. Toshio BANDO (1895-1973)
Jeune femme
 Huile sur toile.
 Signée en bas à droite.
 27 x 22 cm

1 000 / 1 200 €



182



182 bis

182. Tsuguharu FOUJITA (1886-1968)
 bis *Chat, 1929*
 Mine de plomb sur papier.
 Porte une signature apocryphe.
 (Restauration).
 36,5 x 27 cm

4 000 / 6 000 €

Bibliographie : « Foujita » catalogue Tome II. Editions ACR, Paris, 2001, reproduit et décrit sous le numéro 29.130, page 285.
 Étude préparatoire pour la peinture à l'huile reproduite page 283 du volume 2 du catalogue raisonné, n° 29.116
 Nous remercions Mme Sylvie Buisson d'avoir eu l'amabilité de nous donner ces renseignements.



183

183. André BRASILLIER (1929)
Bouquet de fleurs
 Aquarelle sur papier.
 Signé en bas à droite.
 63,5 x 49 cm 1 000 / 1 500 €

184. André BRASILLIER (1929)
Statue dans un parc
 Aquarelle sur papier (accidents).
 Signé en bas vers la droite.
 54,5 x 74,5 cm 1 000 / 1 500 €



184



185. Jules CAVAILLES (1901-1977)
Régates à Ouistreham
 Huile sur toile.
 Signée en bas à gauche, titrée et contresignée au dos.
 73 x 60 cm 2 500 / 3 000 €

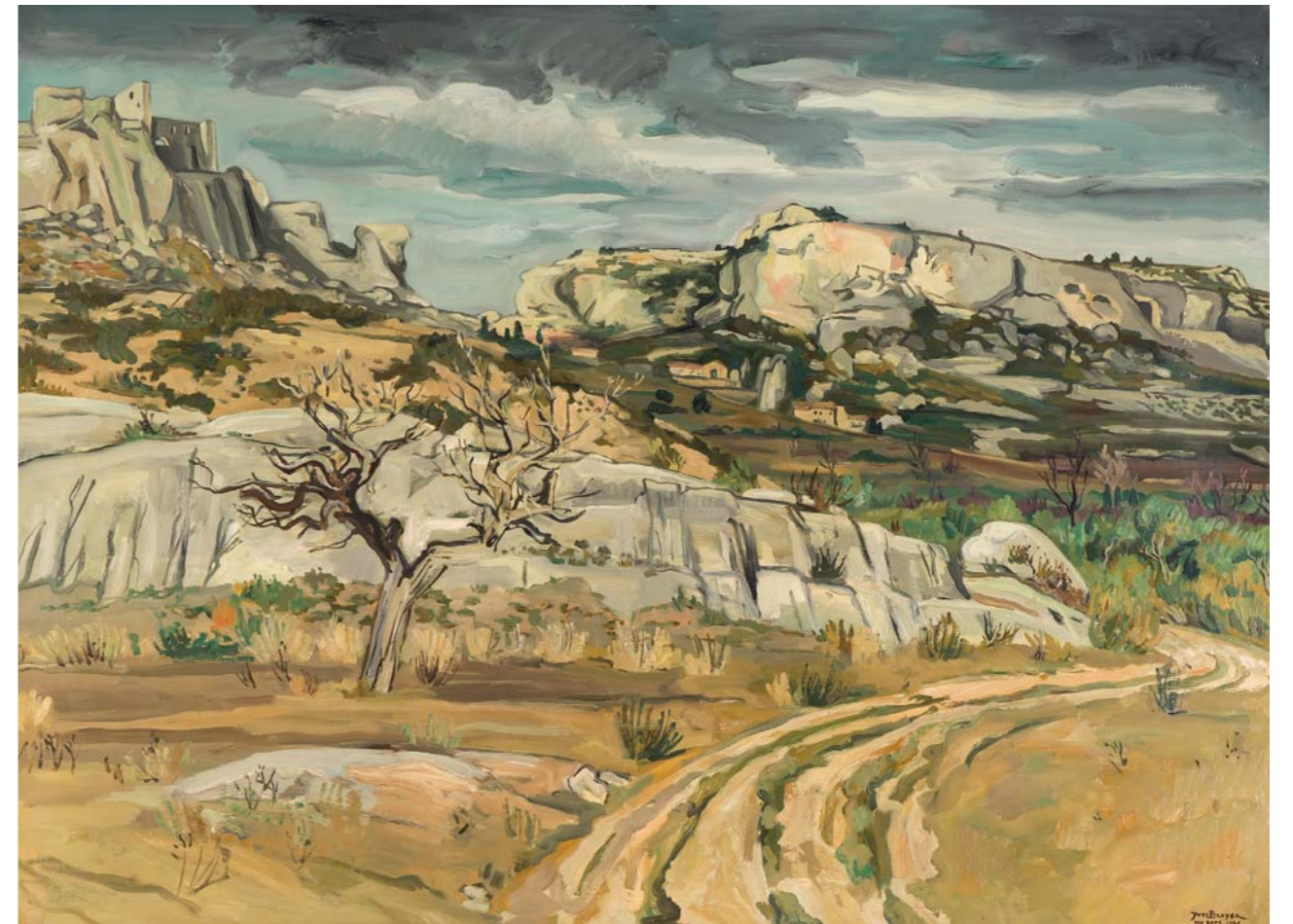


186

186. **Jean PUY (1876-1960)**
Bord de mer, Combrit-Sainte Marine, Bretagne.
 Huile sur carton.
 Signée et datée 1905 en bas à droite.
 38 x 45 cm 3 000 / 4 000 €

Œuvre en rapport : Jean Puy, catalogue raisonné de l'œuvre peint, Edition Les Amis de Jean Puy, Roanne-2001, page 144, n° 60006 « Hameau des pêcheurs ».

187. **André WILDER (1871-1965)**
Port méditerranéen
 Huile sur toile (craquelures).
 Signée en bas à droite.
 53 x 64 cm 800 / 1 000 €



188

188. **Yves BRAYER (1907-1990)**
Paysage des Baux
 Huile sur toile.
 Signée, située et datée 1945 en bas à droite.
 Contresignée, titrée et redatée au dos.
 96,5 x 130 cm 5 000 / 6 000 €

189. **Yves BRAYER (1907-1990)**
Paysage aux oliviers
 Lithographie.
 Signée en bas à droite et numérotée 100/250.
 40 x 52,5 cm 100 / 150 €



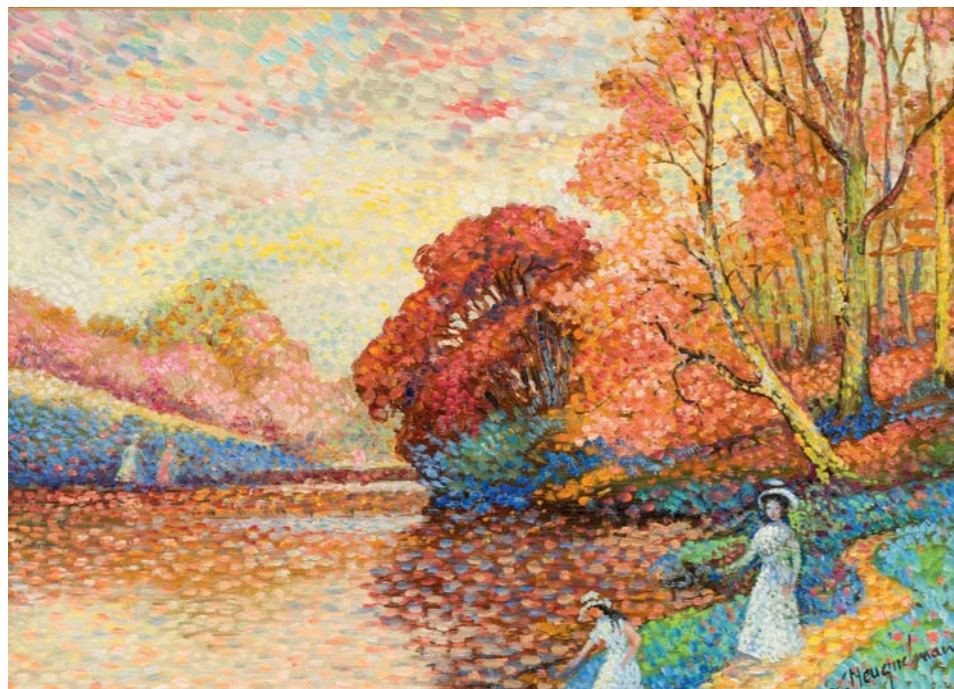
187



190

190. Lucien GENIN (1894-1953)
La guinguette
 Huile sur toile signée en bas au centre.
 37 x 45 cm 1 800 / 2 000 €

191. Lucien NEUQUELMAN (1909-1958)
L'automne
 Huile sur panneau.
 Signé en bas à droite.
 32 x 45 cm 600 / 800 €



191



192

192. David MESLY (1918-2004)
Canard
 Pierre calcaire.
 Signé sur la terrasse.
 Haut. : 28 cm - Larg. : 21cm
 Prof. : 12 cm 800 / 1 000 €



194

193. David MESLY (1918-2004)
Nu assis, jambes croisées
 Pierre calcaire.
 Non-signée.
 Haut. : 27 cm - Larg. : 14 cm
 Prof. : 16 cm 300 / 400 €

194. David MESLY (1918-2004)
Duo de singes
 Pierre.
 Signée sur la base.
 Haut. : 31 cm - Larg. : 22
 Prof. : 14 cm 1 000 / 1 200 €

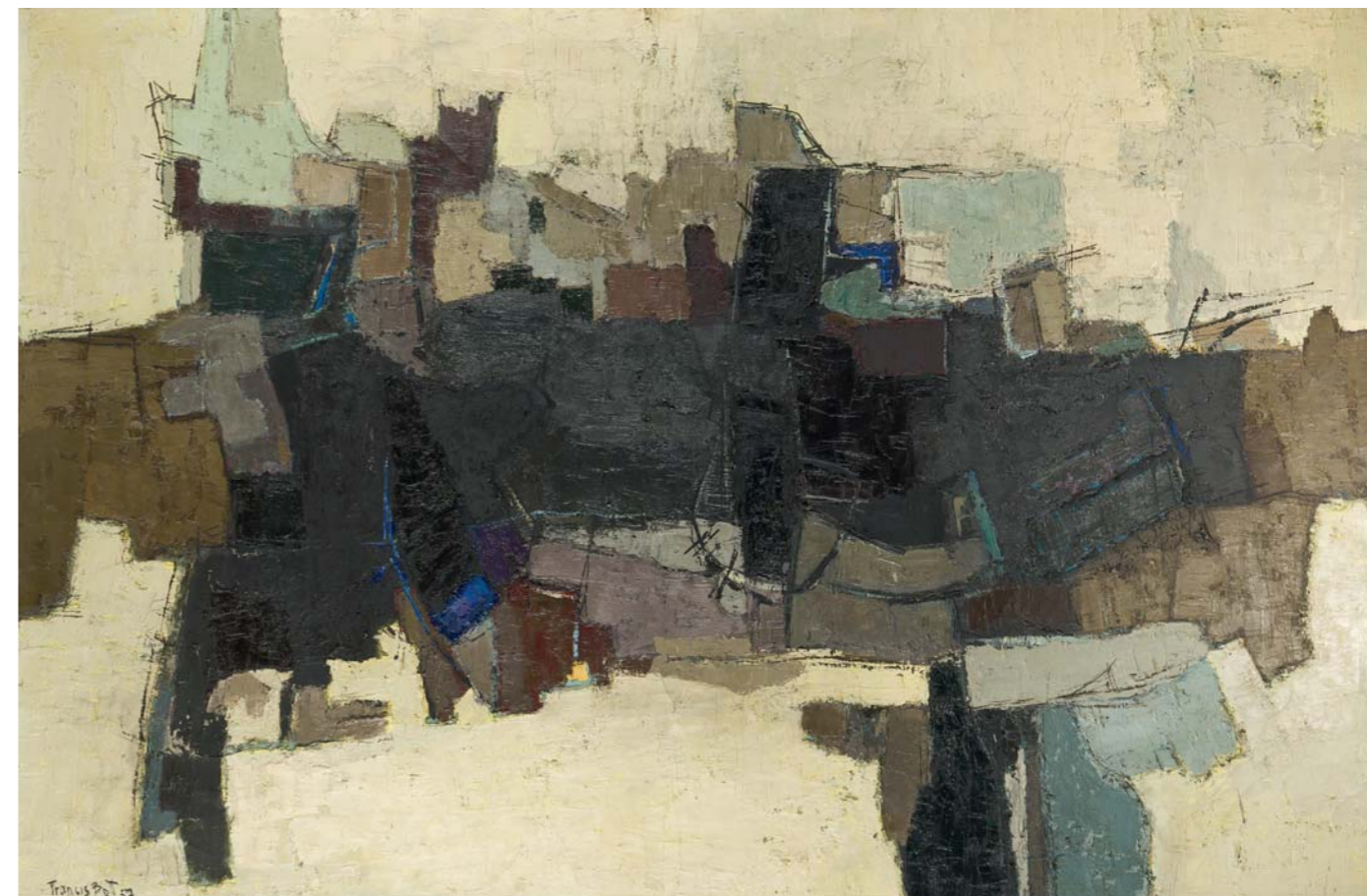
195. David MESLY (1918-2004)
Le lièvre
 Pierre calcaire.
 Signée.
 Haut. : 21 cm - Larg. : 26
 Prof. : 15 cm 800 / 1 000 €



195



196. Geer VAN VELDE (1898-1977)
Composition
 Huile sur toile (cadre probablement peint par l'artiste).
 Signée des initiales en bas à droite.
 Sans cadre 35,5 x 31 cm
 Avec son cadre 51 x 46,5 cm 10 000 / 12 000 €



197. Francis BOTT (1904-1998)
Composition, 1957
 Huile sur toile.
 Signée et datée 57 en bas à gauche.
 128 x 198 cm 8 000 / 10 000 €



198

198. CÉSAR (1921-1998)
La poule, 1983
 Épreuve en bronze patiné.
 Signée, numérotée HC 1/2.
 Haut. : 24 cm - Larg. : 20 cm - Prof. : 10 cm
 Cachet du fondeur « Bocquel » (sur la terrasse)
 4 000 / 6 000 €

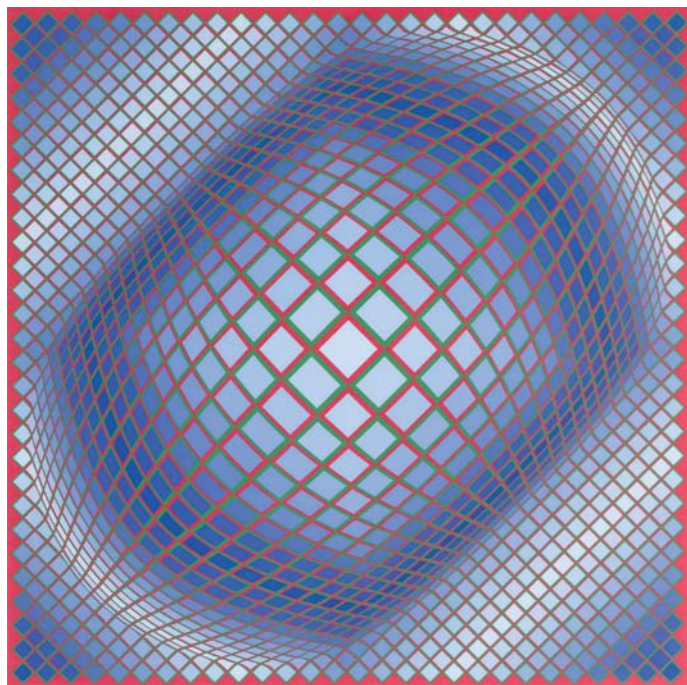
199. Mimmo ROTELLA (1918-2006)
La Storia del cinema (L'Histoire du cinéma)
 Technique mixte sur toile.
 Multiple numérotée I/X et signée 1991.
 122 x 87 cm 800 / 1 000 €



199



200. Yves KLEIN (1928-1962)
Petite vénus bleue, 1956-1957
 Bronze, pigment bleu IKB, feuille d'or dans boîte en plexiglas.
 Numéroté 93/500 au dos de la sculpture
 12 x 8,5 x 7,5 cm 3 000 / 5 000 €



201



202



203

201. **Victor VASARELY (1906-1997)**
Composition cinétique.
 Sérigraphie en couleurs signée, numérotée 101/200.
 Bonnes marges.
 Sujet : 60,3 x 60,3 cm
 Feuillet : 80,5 x 76 cm 300 / 500 €

202. **Victor VASARELY (1906-1997)**
Le skieur
 Sérigraphie en couleurs signée, annotée E.A. 1/25.
 Bonnes marges.
 Sujet : 64 x 47,5 cm - Feuillet : 84 x 61 cm
 Cadre. 200 / 300 €

203. **Serge MENDJINSKY (1929-2017)**
New York
 Collage sur toile, E.A. /3.
 Signé en bas à droite.
 89 x 59,5 cm 1 200 / 1 500 €



204

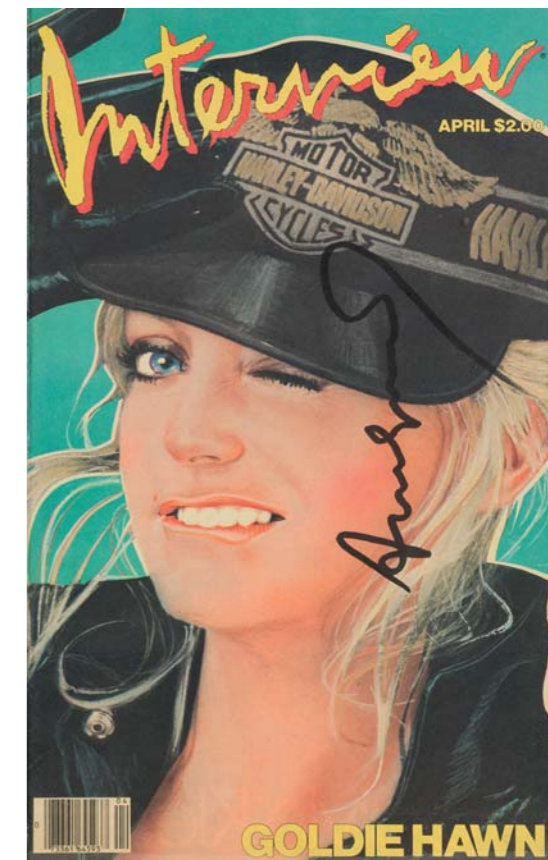
204. **Graham SUTHERLAND (1903-1980)**
Life in wood, 1979
 Lithographie en couleurs, signée et numérotée 4/90 en bas à gauche.
 Feuille : 47,5 x 58 cm 100 / 150 €

205. **Andy WARHOL (1928-1987)**
Pittsburgh, 1928 - New York, 1987
 Interview Magazine, Goldie Hawn Cover, Avril 1983.
 Impression sur papier, 43,5 x 27,7 x 0,5 cm
 Signé sur la couverture par Andy Warhol.
 Couverture conçue par Richard Bernstein avec Goldie Hawn photographiée par Jean Pagliuso. 300 / 400 €

206. **André GOMES (XX^e siècle)**
Portraits de Pablo Picasso
 Six épreuves gélantino-argentiques d'époque.
 Cachet du photographe au dos.
 Années 1960.
 22,5 x 22,3 cm 300 / 400 €



206



205

207. **Henry MOORE (1898-1986)**
Composition
 Lithographie.
 Signée en bas à droite et numéroté 11/100 en bas à gauche.
 57 x 75 cm 200 / 300 €

208. **Wim DELVOYE (1965)**
Posable action figure and cloaca
 Figurine et accessoires dans sa boîte d'origine.
 D'une édition à 3000 exemplaires.
 Haut. : 37 cm - Larg. : 35 cm
 Prof. : 14 cm 200 / 300 €





209



210

209. **Émile GALLÉ (1846-1904)**
Vase en porcelaine à corps balustre et piètement tripode à décor de branches en semi-relief et parsemé de fleurs violettes sur fond blanc. Émaux polychromes rehaussé de dorure au col.
Signé sous la base et marqué « mod. et décor déposés ».
Haut. : 23 cm 500 / 600 €

210. **Maurice BOUVAL (1863-1916)**
Bougeoir en bronze doré représentant une femme et un iris
Bronze doré.
Numéroté « 9297 », cachet du fondeur «Thiebaut Frères, Fumière et Gavignol, Paris ».
17 x 10 x 13,5 cm 100 / 200 €

211. **Ferdinand SOLERE - PARIS**
Lampe de bureau en métal tubulaire de section carrée et longue tige réglable sur base circulaire lestée. Cache-ampoule circulaire pivotant à bouton interrupteur. Signé sur le cache-ampoule et la base.
Haut. : 50 cm 300 / 400 €

212. **Édouard Wilfrid BUQUET**
Lampe de bureau à une lumière et balancier en métal tubulaire et aluminium à deux bras articulés et cache-ampoule conique pivotant (remplacé à l'identique) sur base circulaire en bois teinté. Étiquette de la maison Buquet.
Haut. : 75 cm 2 000 / 3 000 €
Bibliographie : « Nouveau intérieur français », Éditions Charles Moreau, Paris, 1933, variante de notre modèle reproduit pl. 7.



212



213

213. **Serge MOUILLE (1922-1988)**
Lampe à poser modèle « Cocotte » en métal tubulaire laqué noir et cache-ampoule conique pivotant laqué blanc en face interne. Édité à partir de 1953 (saut de laque et petits chocs).
Haut. : 35 cm 2 000 / 3 000 €

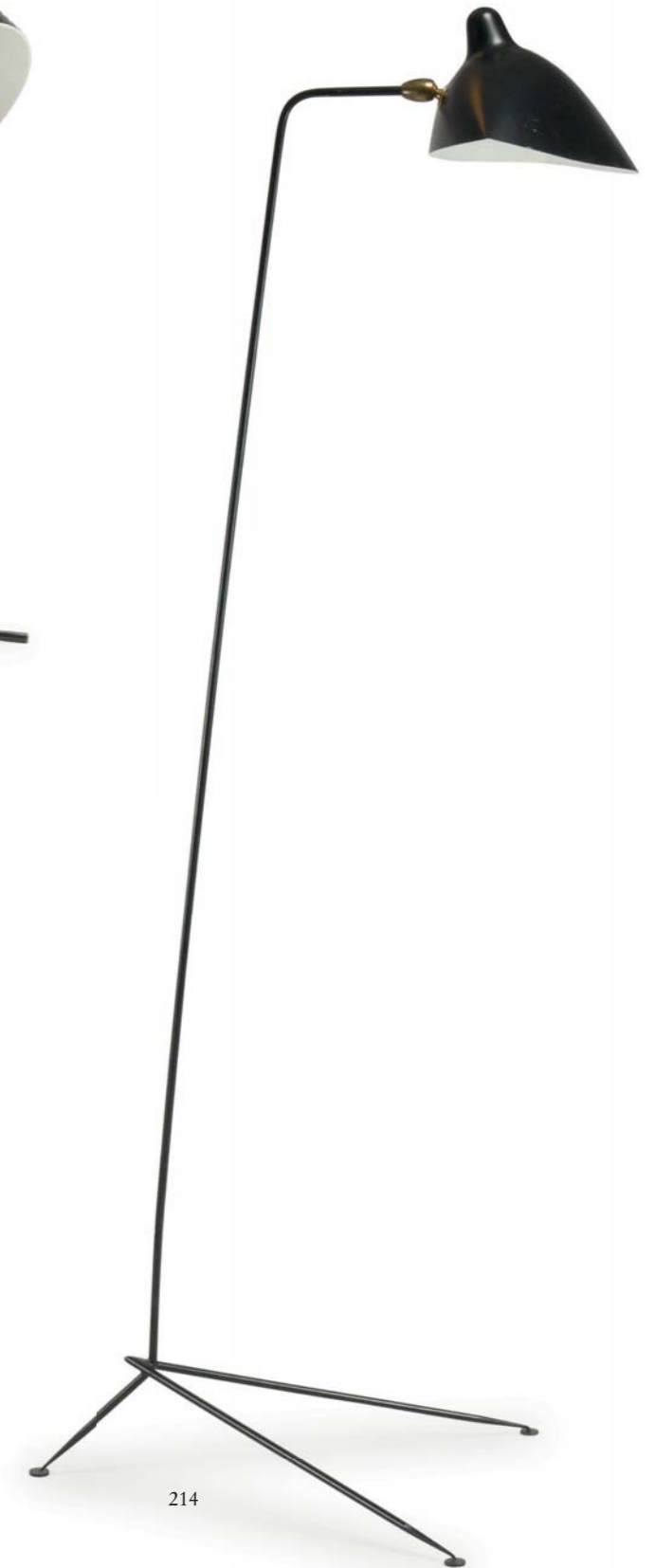
Provenance : Galerie Mandailan-Paillard, Paris, 2006.

Bibliographie : Pierre Emile Pralus, Serge Mouille, un classique français, éditions Norma, Paris, 2006, modèle référencé et reproduit p.89 & 206.

214. **Serge MOUILLE (1922-1988)**
Lampadaire modèle « Simple » (créé en 1956) en métal tubulaire laqué noir et cache-ampoule conique pivotant laqué blanc en face interne. Édité à partir de 1953 (saut de laque, petits chocs, accidents).
Haut. : 160 cm 3 000 / 4 000 €

Provenance : Galerie Mandailan-Paillard, Paris, 2006.

Bibliographie : Pierre Emile Pralus, Serge Mouille, un classique français, éditions Norma, Paris, 2006, modèle référencé et reproduit p. 156.



214

CONDITIONS DE VENTE

LES ENCHÈRES

L'adjudicataire, mandant ou mandataire, est le plus offrant et dernier enchérisseur. Il a pour obligation de remettre ses nom et adresse, pièce d'identité ainsi que coordonnées bancaires.

Les personnes désireuses d'enchérir doivent se faire enregistrer avant la vente auprès de BARON RIBEYRE & Associés, en fournissant une copie de leur passeport ou de leur carte nationale d'identité, une lettre accréditive de leur banque ou un R.I.B.

Tout enchérisseur est censé agir pour son propre compte sauf dénonciation préalable de sa qualité de mandataire pour le compte d'un tiers, acceptée par BARON RIBEYRE & Associés, et assure la responsabilité pleine et entière en agissant pour le compte d'un tiers.

Une fois l'adjudication prononcée, les objets adjugés sont placés sous l'entière responsabilité des acquéreurs, le magasinage, la manutention et le transport de l'objet n'engagent pas la responsabilité de BARON RIBEYRE & Associés.

PAIEMENT

Les acquéreurs paient en sus des enchères par lot, les frais et taxes suivants : 28 % TTC. La vente se fait expressément au comptant et est conduite en euros.

Frais additionnels : 1,8 % TTC pour tout achat via la plateforme Drouot Digital.

Aucun lot n'est remis aux acquéreurs avant acquittement de l'intégralité des sommes dues.

En cas de paiement par chèque, le retrait des objets est différé jusqu'à encaissement. Les chèques étrangers ne sont pas acceptés.

Le paiement en espèce est limité à 1 000 € (frais et taxes compris) pour les ressortissants français et pour les commerçants français, UE ou étrangers, et à 15 000 € (frais et taxes compris) pour les ressortissants étrangers non professionnels sur présentation de leurs papiers d'identité et d'un justificatif du domicile fiscal.

Dans les cas de biens culturels, le paiement d'un lot ne peut être conditionné à l'obtention du certificat d'exportation.

ORDRES D'ACHAT ET LIVE

BARON RIBEYRE & Associés et les experts se chargent d'exécuter gracieusement les ordres d'achat qui leur sont confiés et ne peuvent être tenus pour responsables en cas de non exécution. Il convient d'en faire la demande par écrit accompagnée :

– d'un relevé d'identité bancaire ou d'une lettre accréditive de votre banque.

– d'une copie de votre passeport ou de votre carte nationale d'identité.

Toutes les conversations téléphoniques sont enregistrées pendant la vente.

En aucun cas BARON RIBEYRE & Associés ne pourra être tenue pour responsable d'un problème de liaison téléphonique ou d'un dysfonctionnement d'internet ou de Drouot Live, ainsi que d'une erreur ou d'une omission dans l'exécution des ordres reçus. Les présentes conditions générales priment sur les conditions d'utilisation du service Drouot Live pour les enchères par internet.

LES BIENS MIS EN VENTE

- Les lots précédés de * sont inscrits sur des procès-verbaux judiciaires. Pour ces lots les frais et taxes sont de 12 % HT (14,40 % TTC).

- Les lots précédés de ** sont en importation temporaire. Ils sont soumis à la TVA à l'importation en vigueur payable en sus des frais par l'acquéreur.

- Les lots précédés d'un ° sont vendus, à titre exceptionnel, par un membre de la société de ventes, selon l'article L321-4 du Code de Commerce. Conformément à la loi, les indications portées au catalogue engagent la responsabilité de BARON RIBEYRE & Associés et des experts, compte tenu des rectifications au moment de la présentation de l'objet et portées au procès-verbal de la vente.

Aucune réclamation ne sera recevable dès l'adjudication prononcée, les expositions successives ayant permis aux acquéreurs de constater l'état des objets présentés. L'absence d'indication d'une restauration ou d'un accident dans le catalogue, ou verbalement, n'implique nullement qu'un bien soit exempt de tout défaut présent, passé ou réparé étant précisé que les restaurations d'usage et rentoilages sont considérés comme des mesures conservatoires n'entraînant pas de dépréciation. La mention de quelque défaut n'implique pas l'absence de tout autre défaut. Les dimensions sont données à titre indicatif. L'état des cadres n'est pas garanti. Les reproductions aux catalogues des œuvres sont aussi fidèles que possible, une différence de coloris ou de tons est néanmoins possible.

BARON RIBEYRE & Associés se tient à la disposition des acquéreurs potentiels pour leur fournir des rapports sur l'état des lots. Sur demande, un rapport de condition pourra être fourni pour les lots dont l'estimation est supérieure à 1 000 euros.

Conformément à l'article L 321- 17 du Code de Commerce, les actions en responsabilité civile engagées à l'occasion de prisées et ventes volontaires et judiciaires de meubles aux enchères publiques se prescrivent par cinq ans à compter de l'adjudication ou de la prisée. Pour tout litige avec un opérateur à l'occasion d'une vente volontaire une réclamation peut être formulée auprès du commissaire du Gouvernement près le CVV.

BARON RIBEYRE & Associés agit comme opérateur de ventes volontaires de meubles aux enchères publiques régi par les articles L 312-4 et suivants du Code de commerce et l'Arrêté ministériel du 21 février 2012 définissant les obligations déontologiques des opérateurs de ventes volontaires.

TRANSPORT ET MANUTENTION

Tous les lots non retirés le jour ou le lendemain de la vente avant 10h seront stockés au magasinage de Drouot à l'exception des bijoux. Les frais de magasinage et de manutention de l'Hôtel des ventes de Drouot seront à la charge de l'acquéreur dès le lendemain 13h30.

Pour la tarification : drouot.com (magasinage)

Magasinage Drouot - 6 bis, rue Rossini Paris 9^e - Tél. 01 48 00 20 56 - magasinage@drouot.com

9 h - 10 h et 13 h 30 - 18 h du lundi au vendredi et certains samedis.

Pour les bijoux, au-delà d'un mois de stockage offert, des frais de garde seront facturés 10 € HT par lot et par semaine.

CALENDRIER DES VENTES

23 AVRIL **Art classique**

14 MAI **Livres et Autographes**

MAI **Décoration intérieure**

JUIN **Collection de tableaux d'une propriété en Tarragone**

30 JUIN **Art classique**

JUILLET **Décoration intérieure**

